



ul. Krzycka 90D/1, 53-020 Wrocław
Biuro sprzedaży:
 Rynek 60/8, 50-116 Wrocław
 e-mail: rynek@blockpol.pl
 tel: 71 323 54 40

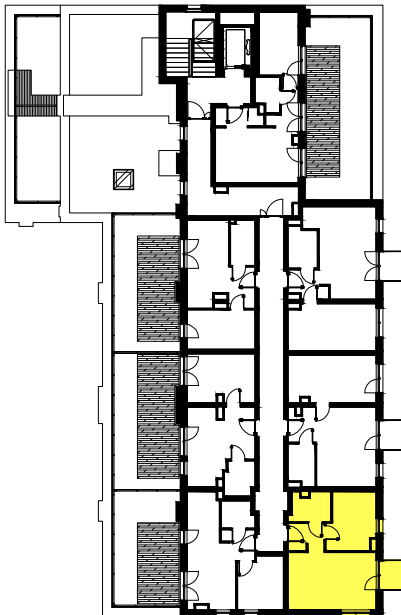
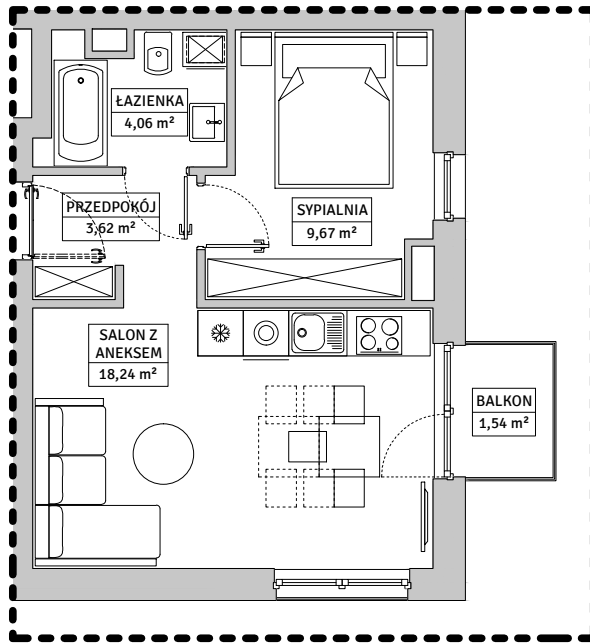
Budynek mieszkalny wielorodzinny z usługami
 ul. Tęczowa 83a, Wrocław
 dz. nr 3/9, 3/14, AM-29, obręb Stare Miasto

MIESZKANIE M_6.04 | PUM 35,59 m²

6 PIĘTRO | 7 KONDYGNACJA



0 1M 2M 3M 4M 5M



POWIERZCHNIA UŻYTKOWA		35,59 m ²
1	SALON Z ANEKSEM KUCHENNYM	18,24 m ²
2	SYPIALNIA	9,67 m ²
4	ŁAZIENKA	4,06 m ²
5	PRZEDPOKÓJ	3,62 m ²
B	BALKON	1,54 m ²

UWAGI:

- Zastrzega się możliwość zmian w układach mieszkań i podanych powierzchniach zgodnie z zapisami umowy przedwstępnej.
- Plan mieszkania należy traktować wyłącznie poglądowo. Prezentowany jest on w celu przedstawienia jednego z wielu możliwych rozkładów funkcjonalnych pomieszczeń. O szczegóły zmiany planu wybranego mieszkania zapytaj sprzedawcę.

opracowanie:

Kabarowski Misiura Architekci
 Zabrodzie 5h
 52-327 Wrocław