



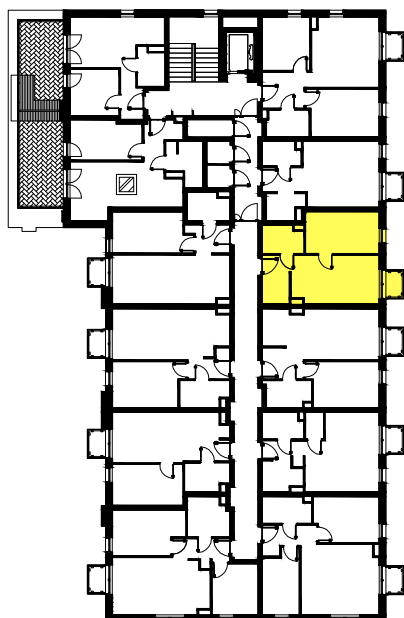
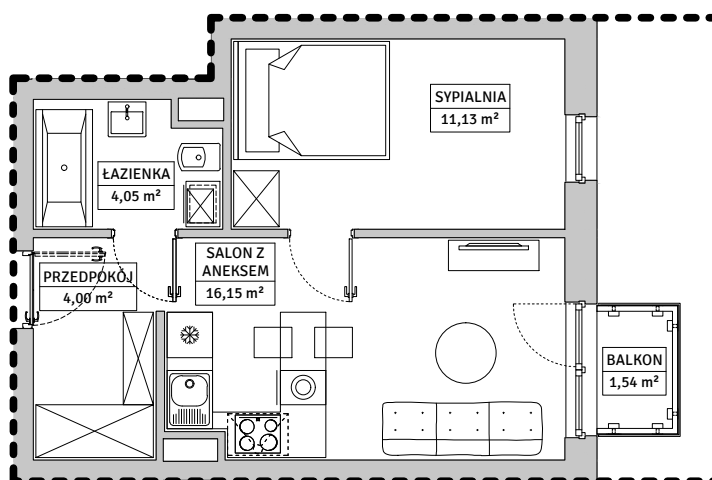
MIESZKANIE

M_5.10 | PUM 35,33 m²

5 PIĘTRO | 6 KONDYGNACJA



0 1M 2M 3M 4M 5M



POWIERZCHNIA UŻYTKOWA		35,33 m ²
1	SALON Z ANEKSEM KUCHENNYM	16,15 m ²
2	SYPIALNIA	11,13 m ²
3	ŁAZIENKA	4,05 m ²
4	PRZEDPOKÓJ	4,00 m ²
B	BALKON	1,54 m ²

UWAGI:

- Zastrzega się możliwość zmian w układach mieszkań i podanych powierzchniach zgodnie z zapisami umowy przedwstępnej.
- Plan mieszkania należy traktować wyłącznie poglądowo. Prezentowany jest on w celu przedstawienia jednego z wielu możliwych rozkładów funkcjonalnych pomieszczeń. O szczegóły zmiany planu wybranego mieszkania zapytaj sprzedawcę.

opracowanie:

Kabrowski Misiura Architekci
Zabrodzie 5h
52-327 Wrocławwww.k-m-a.pl