



ul. Krzycka 90D/1, 53-020 Wrocław  
**Biuro sprzedaży:**  
 Rynek 60/8, 50-116 Wrocław  
 e-mail: rynek@blockpol.pl  
 tel: 71 323 54 40

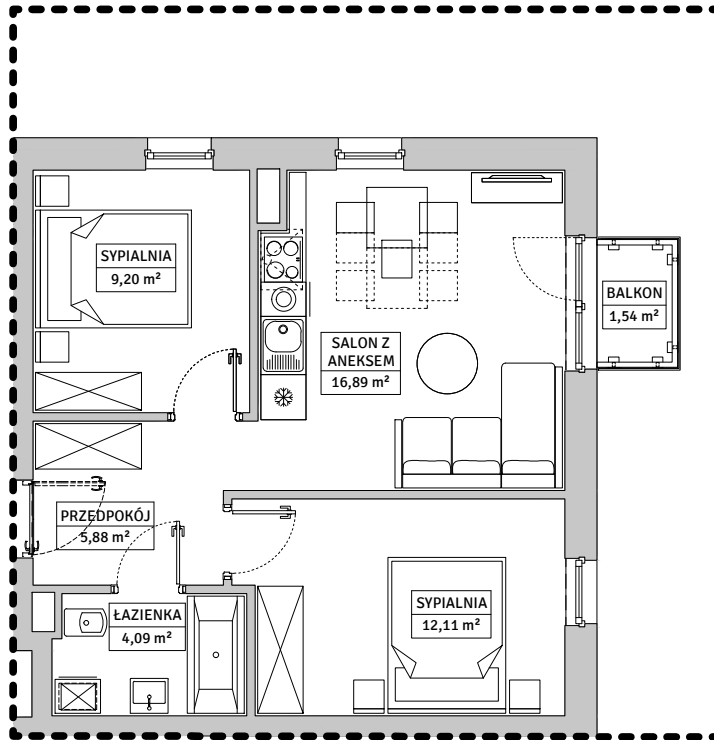
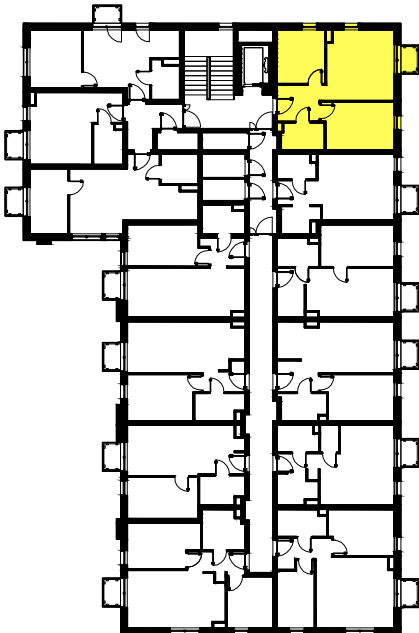
Budynek mieszkalny wielorodzinny z usługami  
 ul. Tęczowa 83a, Wrocław  
 dz. nr 3/9, 3/14, AM-29, obręb Stare Miasto

## MIESZKANIE M\_3.13 | PUM 48,17 m<sup>2</sup>

3 PIĘTRO | 4 KONDYGNACJA



0 1M 2M 3M 4M 5M



POWIERZCHNIA UŻYTKOWA		48,17 m <sup>2</sup>
1	SALON Z ANEKSEM KUCHENNYM	16,89 m <sup>2</sup>
2	SYPIALNIA	9,20 m <sup>2</sup>
3	SYPIALNIA	12,11 m <sup>2</sup>
4	ŁAZIENKA	4,09 m <sup>2</sup>
5	PRZEDPOKÓJ	5,88 m <sup>2</sup>
B	BALKON	1,54 m <sup>2</sup>

### UWAGI:

- Zastrzega się możliwość zmian w układach mieszkań i podanych powierzchniach zgodnie z zapisami umowy przedwstępnej.
- Plan mieszkania należy traktować wyłącznie poglądowo. Prezentowany jest on w celu przedstawienia jednego z wielu możliwych rozkładów funkcjonalnych pomieszczeń. O szczegóły zmiany planu wybranego mieszkania zapytaj sprzedawcę.

opracowanie:

Kabarowski Misiura Architekci  
 Zabrodzie 5h  
 52-327 Wrocław