



ul. Krzycka 90D/1, 53-020 Wrocław
Biuro sprzedaży:
 Rynek 60/8, 50-116 Wrocław
 e-mail: rynek@blockpol.pl
 tel: 71 323 54 40

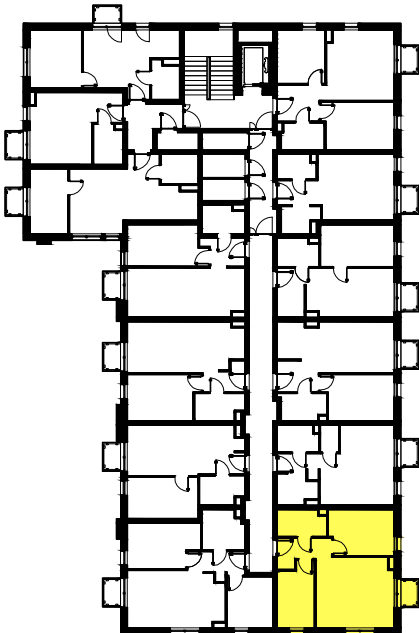
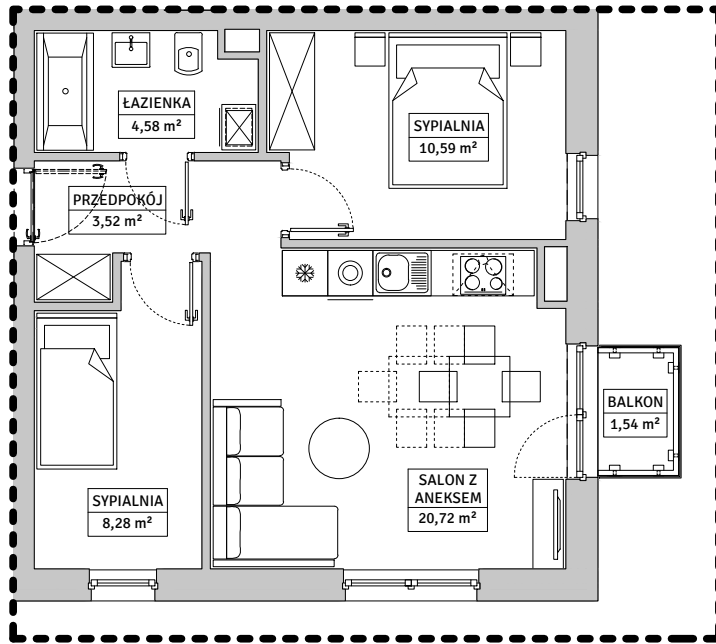
Budynek mieszkalny wielorodzinny z usługami
 ul. Tęczowa 83a, Wrocław
 dz. nr 3/9, 3/14, AM-29, obręb Stare Miasto

MIESZKANIE M_3.08 | PUM 47,69 m²

3 PIĘTRO | 4 KONDYGNACJA



0 1M 2M 3M 4M 5M



POWIERZCHNIA UŻYTKOWA		47,69 m ²
1	SALON Z ANEKSEM KUCHENNYM	20,72 m ²
2	SYPIALNIA	10,59 m ²
3	SYPIALNIA	8,28 m ²
4	ŁAZIENKA	4,58 m ²
5	PRZĘDPOKÓJ	3,52 m ²
B	BALKON	1,54 m ²

UWAGI:

- Zastrzega się możliwość zmian w układach mieszkań i podanych powierzchniach zgodnie z zapisami umowy przedwstępnej.
- Plan mieszkania należy traktować wyłącznie poglądowo. Prezentowany jest on w celu przedstawienia jednego z wielu możliwych rozkładów funkcjonalnych pomieszczeń. O szczegóły zmiany planu wybranego mieszkania zapytaj sprzedawcę.

opracowanie:

Kabarowski Misiura Architekci
 Zabrodzie 5h
 52-327 Wrocław