

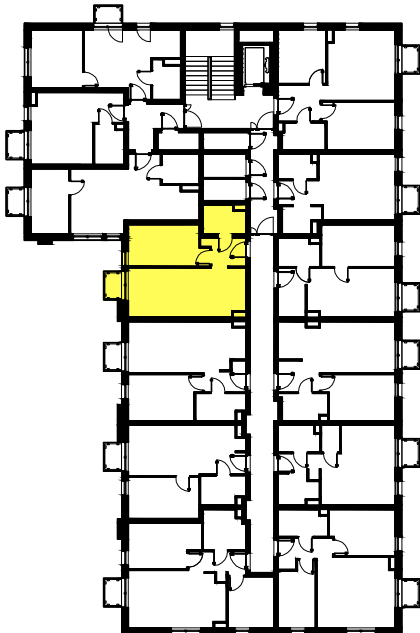
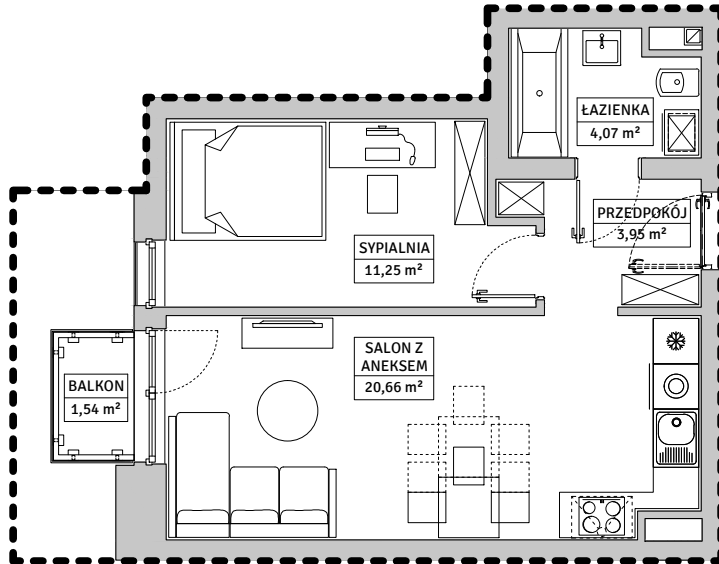


ul. Krzycka 90D/1, 53-020 Wrocław
Biuro sprzedaży:
 Rynek 60/8, 50-116 Wrocław
 e-mail: rynek@blockpol.pl
 tel: 71 323 54 40

Budynek mieszkalny wielorodzinny z usługami
 ul. Tęczowa 83a, Wrocław
 dz. nr 3/9, 3/14, AM-29, obręb Stare Miasto

MIESZKANIE M_3.04 | PUM 39,93 m²

3 PIĘTRO | 4 KONDYGNACJA



| POWIERZCHNIA UŻYTKOWA | | 39,93 m ² |
|-----------------------|---------------------------|----------------------|
| 1 | SALON Z ANEKSEM KUCHENNYM | 20,66 m ² |
| 2 | SYPIALNIA | 11,25 m ² |
| 3 | ŁAZIENKA | 4,07 m ² |
| 4 | PRZEDPOKÓJ | 3,95 m ² |
| B | | BALKON |
| | | 1,54 m ² |

UWAGI:

- Zastrzega się możliwość zmian w układach mieszkań i podanych powierzchniach zgodnie z zapisami umowy przedwstępnej.
- Plan mieszkania należy traktować wyłącznie poglądowo. Prezentowany jest on w celu przedstawienia jednego z wielu możliwych rozkładów funkcjonalnych pomieszczeń. O szczegóły zmiany planu wybranego mieszkania zapytaj sprzedawcę.

opracowanie:

Kabarowski Misiura Architekci
 Zabrodzie 5h
 52-327 Wrocław