



ul. Krzycka 90D/1, 53-020 Wrocław

**Biuro sprzedaży:**

Rynek 60/8, 50-116 Wrocław

e-mail: rynek@blockpol.pl

tel: 71 323 54 40

Budynek mieszkalny wielorodzinny z usługami

ul. Tęczowa 83a, Wrocław

dz. nr 3/9, 3/14, AM-29, obręb Stare Miasto

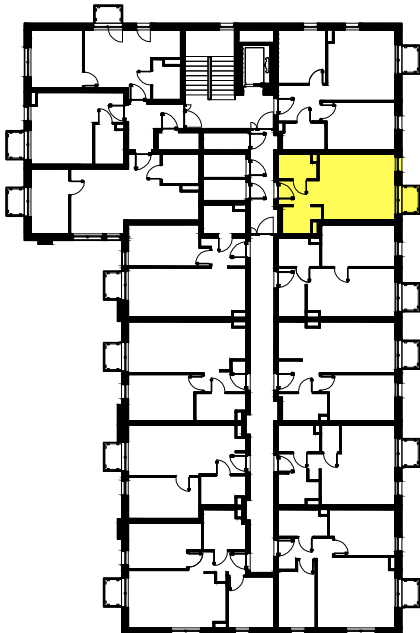
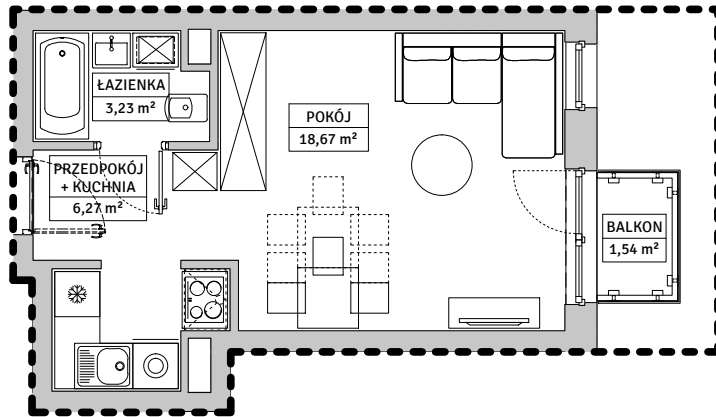
## MIESZKANIE

### M\_2.12 | PUM 28,17 m<sup>2</sup>

2 PIĘTRO | 3 KONDYGNACJA



0 1M 2M 3M 4M 5M



POWIERZCHNIA UŻYTKOWA		28,17 m <sup>2</sup>
1	POKÓJ	18,67 m <sup>2</sup>
2	ŁAZIENKA	3,23 m <sup>2</sup>
3	KUCHNIA + PRZEDPOKÓJ	6,27 m <sup>2</sup>
B	BALKON	1,54 m <sup>2</sup>

**UWAGI:**

- Zastrzega się możliwość zmian w układach mieszkań i podanych powierzchniach zgodnie z zapisami umowy przedwstępnej.
- Plan mieszkania należy traktować wyłącznie poglądowo. Prezentowany jest on w celu przedstawienia jednego z wielu możliwych rozkładów funkcjonalnych pomieszczeń. O szczegóły zmiany planu wybranego mieszkania zapytaj sprzedawcę.

opracowanie:

Kabarowski Misiura Architekci  
Zabrodzie 5h  
52-327 Wrocław

[www.k-m-a.pl](http://www.k-m-a.pl)