

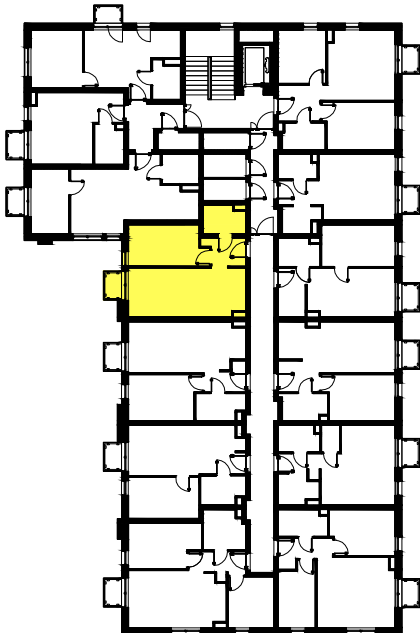
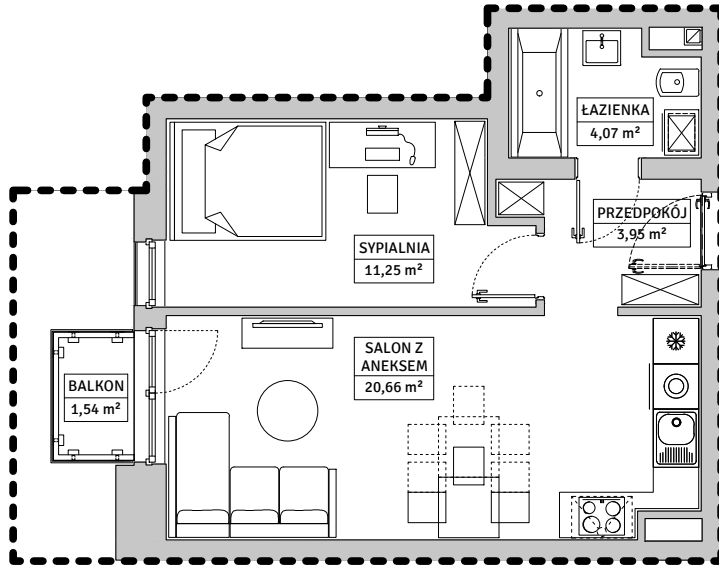


ul. Krzycka 90D/1, 53-020 Wrocław  
**Biuro sprzedaży:**  
 Rynek 60/8, 50-116 Wrocław  
 e-mail: rynek@blockpol.pl  
 tel: 71 323 54 40

Budynek mieszkalny wielorodzinny z usługami  
 ul. Tęczowa 83a, Wrocław  
 dz. nr 3/9, 3/14, AM-29, obręb Stare Miasto

## MIESZKANIE M\_1.04 | PUM 39,93 m<sup>2</sup>

1 PIĘTRO | 2 KONDYGNACJA



| POWIERZCHNIA UŻYTKOWA |                           | 39,93 m <sup>2</sup> |
|-----------------------|---------------------------|----------------------|
| 1                     | SALON Z ANEKSEM KUCHENNYM | 20,66 m <sup>2</sup> |
| 2                     | SYPIALNIA                 | 11,25 m <sup>2</sup> |
| 3                     | ŁAZIENKA                  | 4,07 m <sup>2</sup>  |
| 4                     | PRZEDPOKÓJ                | 3,95 m <sup>2</sup>  |
| B                     | BALKON                    | 1,54 m <sup>2</sup>  |

### UWAGI:

- Zastrzega się możliwość zmian w układach mieszkań i podanych powierzchniach zgodnie z zapisami umowy przedwstępnej.
- Plan mieszkania należy traktować wyłącznie poglądowo. Prezentowany jest on w celu przedstawienia jednego z wielu możliwych rozkładów funkcjonalnych pomieszczeń. O szczegóły zmiany planu wybranego mieszkania zapytaj sprzedawcę.

opracowanie:

Kabarowski Misiura Architekci  
 Zabrodzie 5h  
 52-327 Wrocław