



ul. Krzycka 90D/1, 53-020 Wrocław

Biuro sprzedaży:

Rynek 60/8, 50-116 Wrocław

e-mail: rynek@blockpol.pl

tel: 71 323 54 40

Budynek mieszkalny wielorodzinny z usługami

ul. Tęczowa 83a, Wrocław

dz. nr 3/9, 3/14, AM-29, obręb Stare Miasto

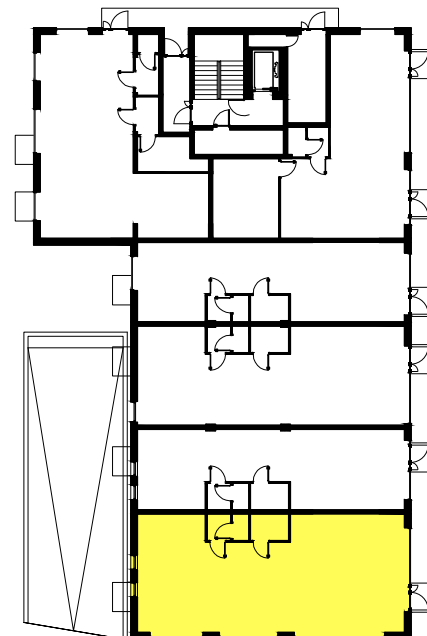
LOKAL USŁUGOWY

LOK_0.06 | PU+PP 117,79 m²

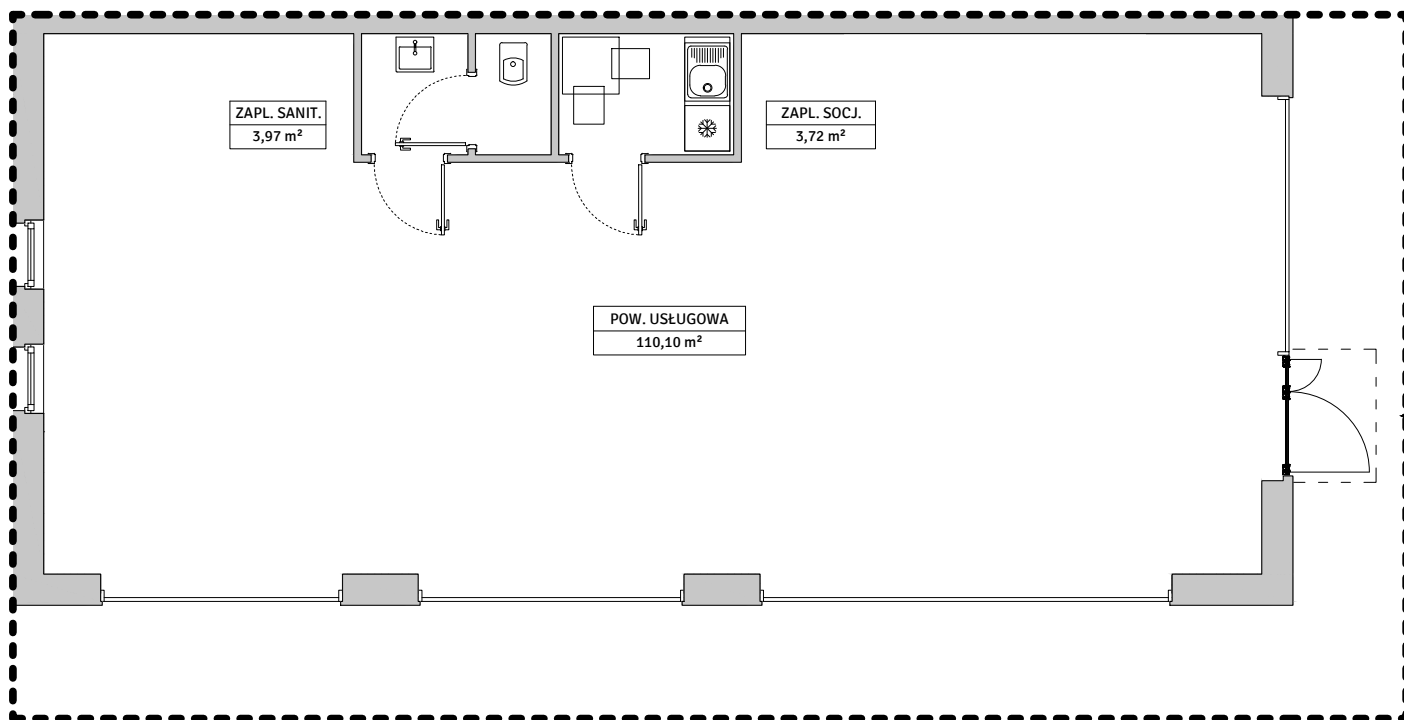
PARTER | 1 KONDYGNACJA



0 1M 2M 3M 4M 5M



| POWIERZCHNIA UŻYTKOWA I POMOCNICZA | | 117,79 m ² |
|------------------------------------|-----------------------|-----------------------|
| 1 | POWIERZCHNIA USŁUGOWA | 110,10 m ² |
| 2 | ZAPLECZE SOCJALNE | 3,72 m ² |
| 3 | ZAPLECZE SANITARNE | 3,97 m ² |



UWAGI:

- Zastrzega się możliwość zmian w układach lokali usługowych i podanych powierzchniach zgodnie z zapisami umowy przedwstępnej.
- Plan lokalu należy traktować wyłącznie poglądowo. Prezentowany jest on w celu przedstawienia jednego z wielu możliwych rozkładów funkcjonalnych pomieszczeń. O szczegóły zmiany planu wybranego lokalu zapytaj sprzedawcę.

opracowanie:

Kabarowski Misiura Architekci
Zabrodzie 5h
52-327 Wrocław

www.k-m-a.pl