



ul. Krzycka 90D/1, 53-020 Wrocław

**Biuro sprzedaży:**

Rynek 60/8, 50-116 Wrocław

e-mail: rynek@blockpol.pl

tel: 71 323 54 40

Budynek mieszkalny wielorodzinny z usługami

ul. Tęczowa 83a, Wrocław

dz. nr 3/9, 3/14, AM-29, obręb Stare Miasto

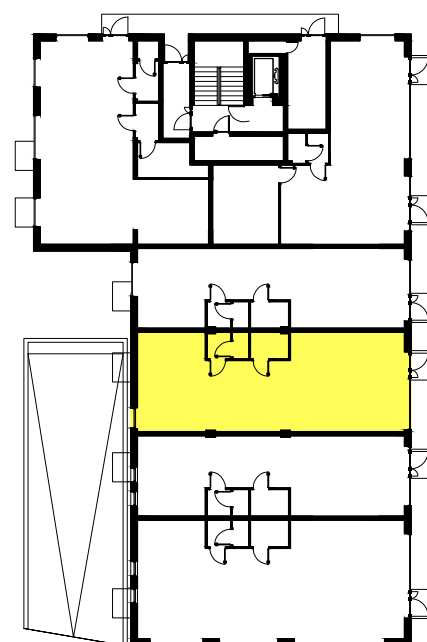
## LOKAL USŁUGOWY

### LOK\_0.04 | PU+PP 96,36 m<sup>2</sup>

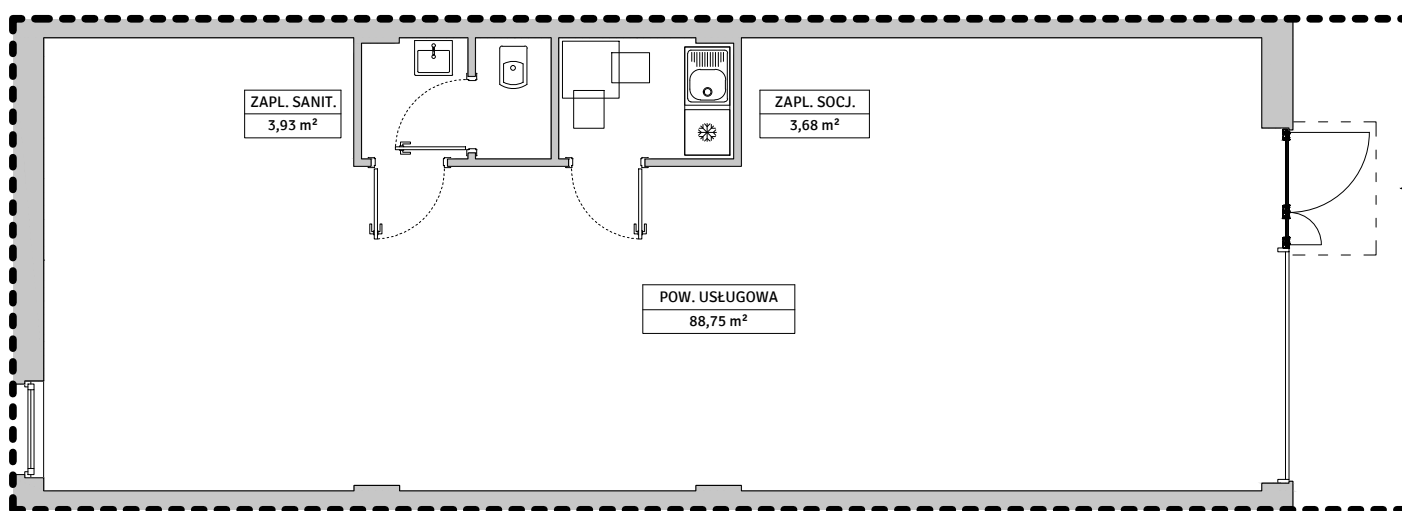
PARTER | 1 KONDYGNACJA



0 1M 2M 3M 4M 5M



POWIERZCHNIA UŻYTKOWA I POMOCNICZA		96,36 m <sup>2</sup>
1	POWIERZCHNIA USŁUGOWA	88,75 m <sup>2</sup>
2	ZAPLECZE SOCJALNE	3,68 m <sup>2</sup>
3	ZAPLECZE SANITARNE	3,93 m <sup>2</sup>



#### UWAGI:

- Zastrzega się możliwość zmian w układach lokali usługowych i podanych powierzchniach zgodnie z zapisami umowy przedwstępnej.
- Plan lokalu należy traktować wyłącznie poglądowo. Prezentowany jest on w celu przedstawienia jednego z wielu możliwych rozkładów funkcjonalnych pomieszczeń. O szczegóły zmiany planu wybranego lokalu zapytaj sprzedawcę.

opracowanie:

Kabarowski Misiura Architekci  
Zabrodzie 5h  
52-327 Wrocław

[www.k-m-a.pl](http://www.k-m-a.pl)