



ul. Krzycka 90D/1, 53-020 Wrocław

**Biuro sprzedaży:**

Rynek 60/8, 50-116 Wrocław

e-mail: rynek@blockpol.pl

tel: 71 323 54 40

Budynek mieszkalny wielorodzinny z usługami

ul. Tęczowa 83a, Wrocław

dz. nr 3/9, 3/14, AM-29, obręb Stare Miasto

## LOKAL USŁUGOWY

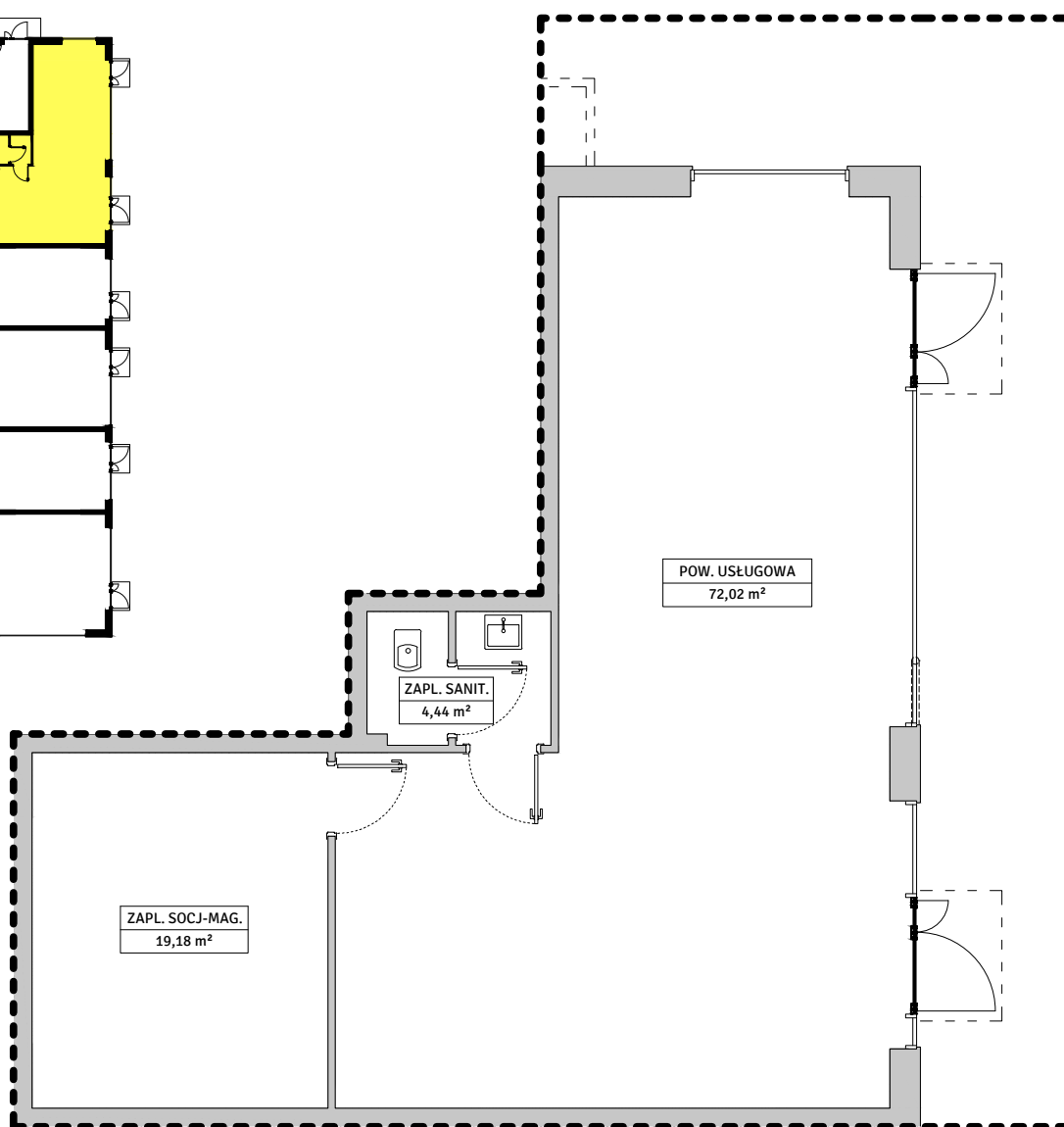
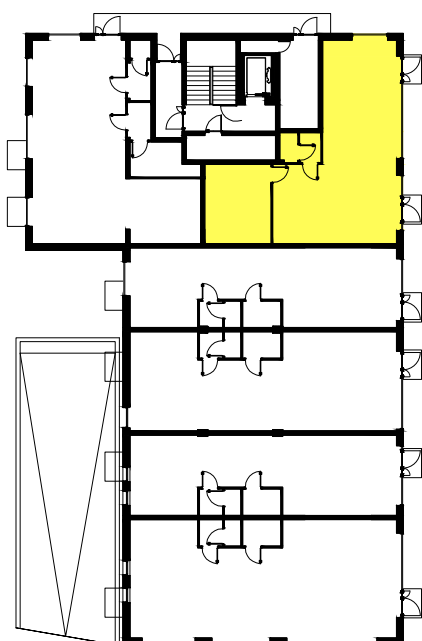
### LOK\_0.02 | PU+PP 95,64 m<sup>2</sup>

PARTER | 1 KONDYGNACJA

POWIERZCHNIA UŻYTKOWA I POMOCNICZA		95,64 m <sup>2</sup>
1	POWIERZCHNIA USŁUGOWA	72,02 m <sup>2</sup>
2	ZAPLECZE MAGAZYNOWE	19,18 m <sup>2</sup>
3	ZAPLECZE SANITARNE	4,44 m <sup>2</sup>



0 1M 2M 3M 4M 5M



#### UWAGI:

- Zastrzega się możliwość zmian w układach lokali usługowych i podanych powierzchniach zgodnie z zapisami umowy przedwstępnej.
- Plan lokalu należy traktować wyłącznie poglądowo. Prezentowany jest on w celu przedstawienia jednego z wielu możliwych rozkładów funkcjonalnych pomieszczeń. O szczegóły zmiany planu wybranego lokalu zapytaj sprzedawcę.

opracowanie:

Kabarowski Misiura Architekci  
Zabrodzie 5h  
52-327 Wrocław