



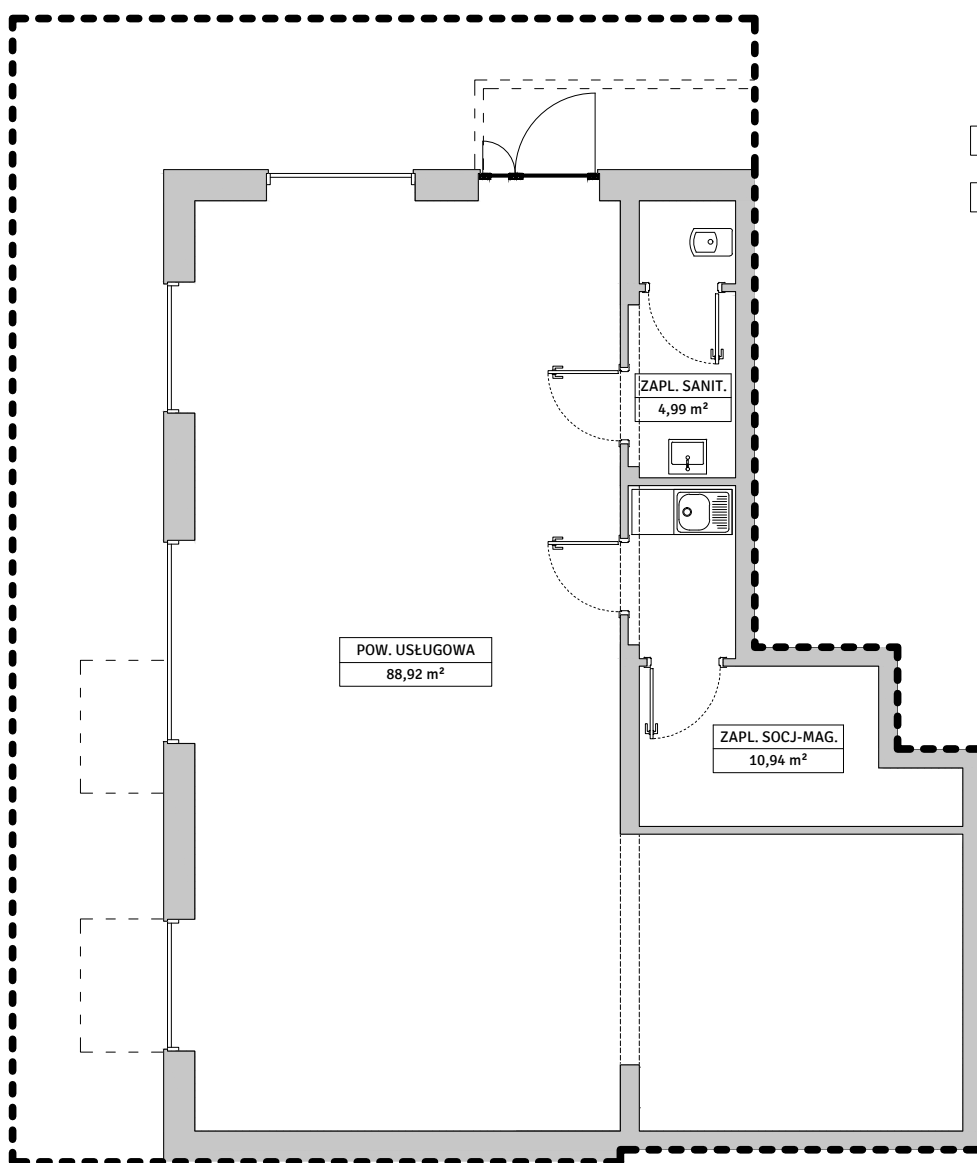
LOKAL USŁUGOWY

LOK_0.01 | PU+PP 104,85 m²

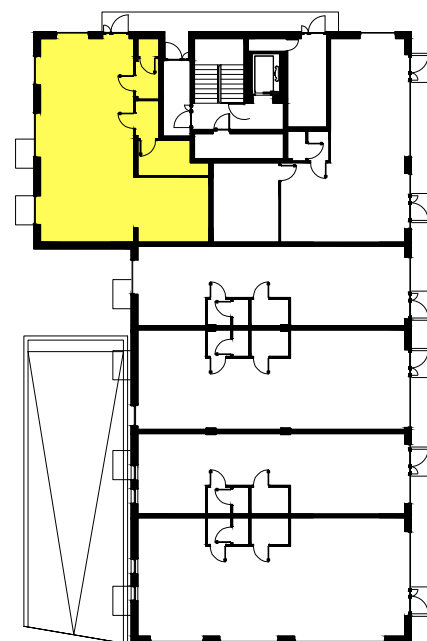
PARTER | 1 KONDYGNACJA



0 1M 2M 3M 4M 5M



POWIERZCHNIA UŻYTKOWA I POMOCNICZA		104,85 m ²
1	POWIERZCHNIA USŁUGOWA	88,92 m ²
2	ZAPLECZE SOCJALNO-MAGAZYNOWE	10,94 m ²
3	ZAPLECZE SANITARNE	4,99 m ²

**UWAGI:**

- Zastrzega się możliwość zmian w układach lokali usługowych i podanych powierzchniach zgodnie z zapisami umowy przedwstępnej.
- Plan lokalu należy traktować wyłącznie poglądowo. Prezentowany jest on w celu przedstawienia jednego z wielu możliwych rozkładów funkcjonalnych pomieszczeń. O szczegóły zmiany planu wybranego lokalu zapytaj sprzedawcę.

opracowanie:

Kabarovski Misiura Architekci
Zabrodzie 5h
52-327 Wrocławwww.k-m-a.pl