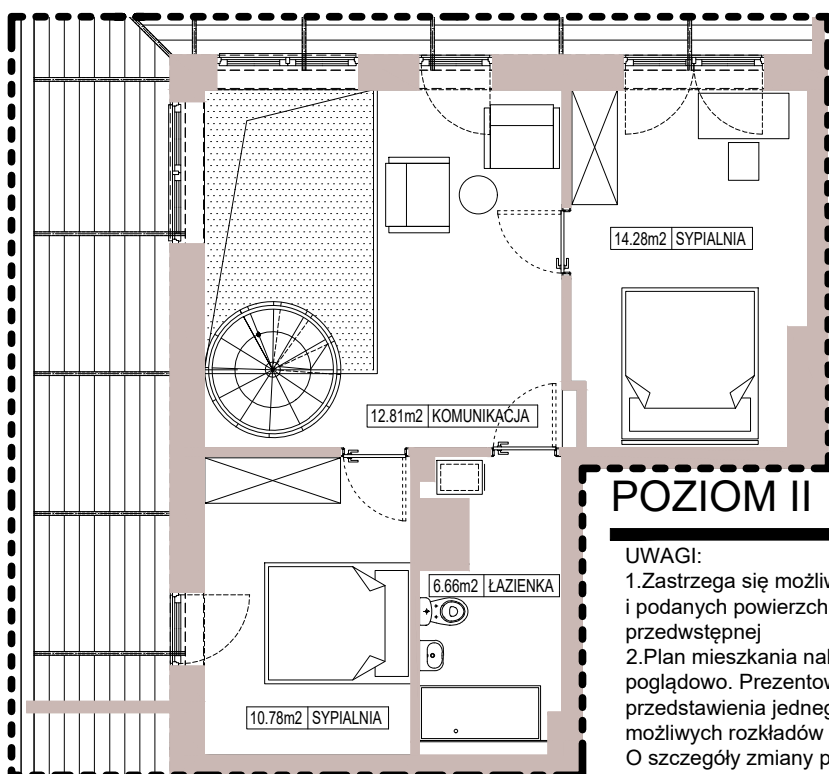
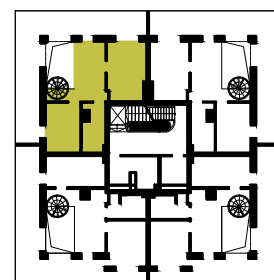
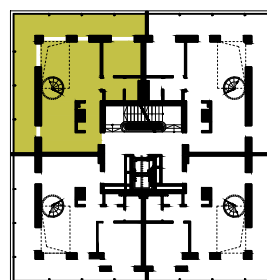
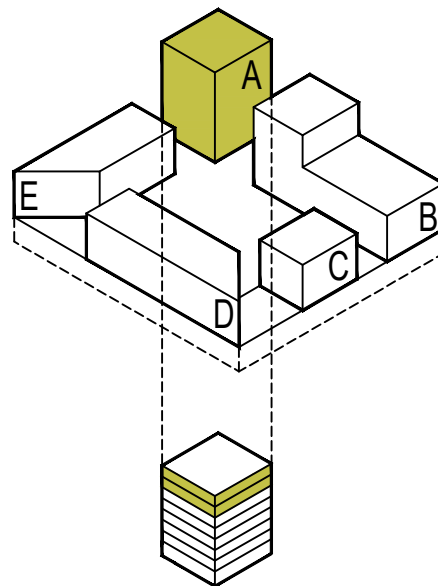
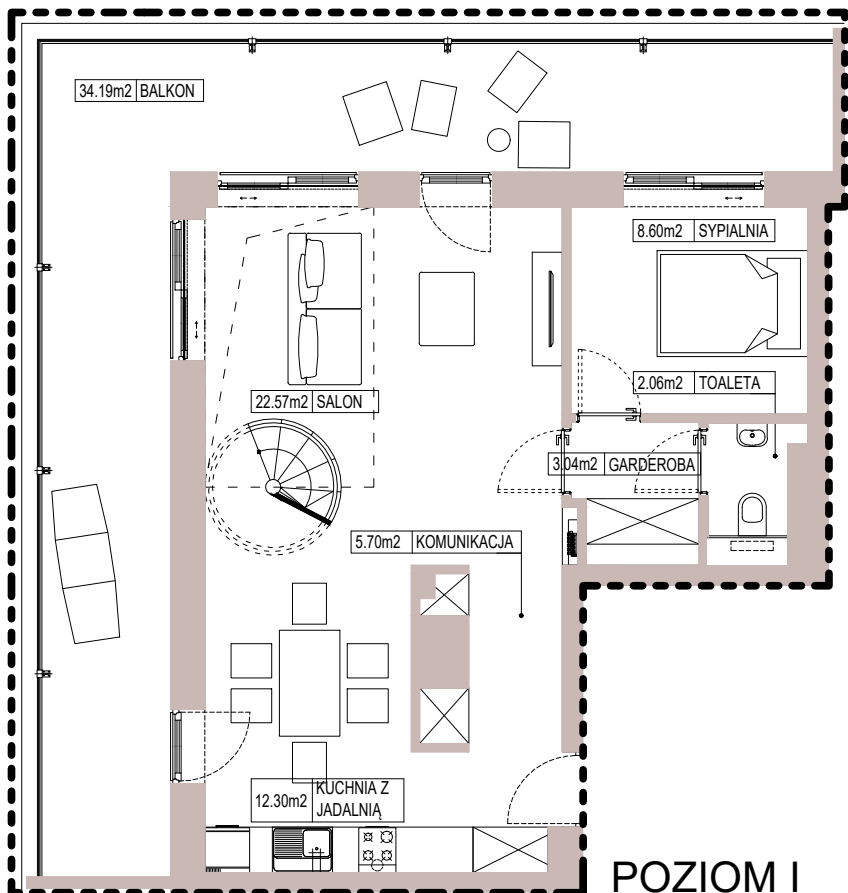




## M6 BUDYNEK A | PIĘTRO 6-7 | MIESZKANIE 04



POW. CAŁKOWITA		54.27m <sup>2</sup> + 44.53m <sup>2</sup>
1	SYPIALNIA	8.60m <sup>2</sup>
2	GARDEROBA	3.04m <sup>2</sup>
3	TOALETA	2.06m <sup>2</sup>
4	SALON	22.57m <sup>2</sup>
5	KOMUNIKACJA	5.70m <sup>2</sup>
6	KUCHNIA Z JADALNIĄ	12.28m <sup>2</sup>
B	BALKON	34.19m <sup>2</sup>
7	SYPIALNIA	14.28m <sup>2</sup>
8	KOMUNIKACJA	12.81m <sup>2</sup>
9	ŁAZIENKA	6.66m <sup>2</sup>
10	SYPIALNIA	10.78m <sup>2</sup>

### UWAGI:

- Zastrzega się możliwość zmian w układach mieszkań i podanych powierzchniach zgodnie z zapisami umowy przedwstępnej
- Plan mieszkania należy traktować wyłącznie poglądowo. Prezentowany jest on w celu przedstawienia jednego z wielu możliwych rozkładów funkcjonalnych pomieszczeń. O szczegóły zmiany planu wybranego mieszkania zapytaj sprzedawcę.

OPRACOWANIE:

