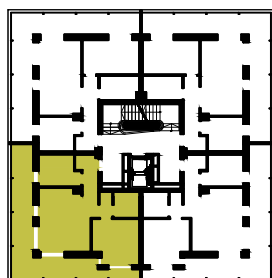
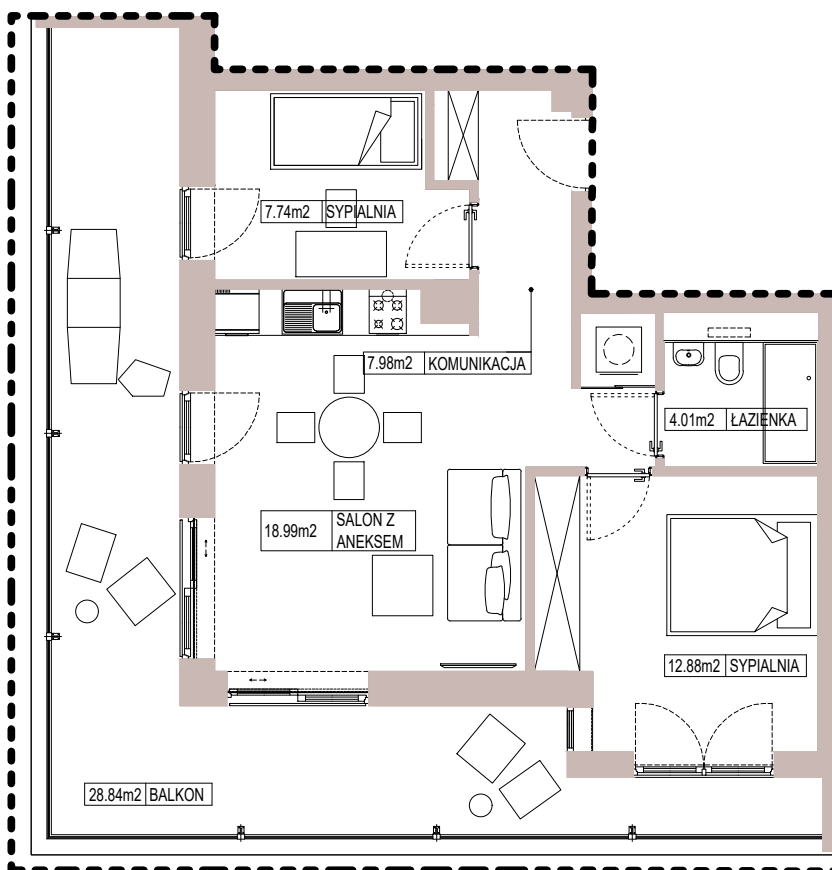
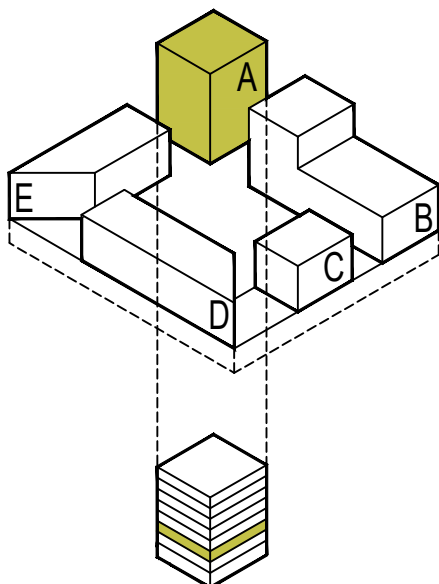


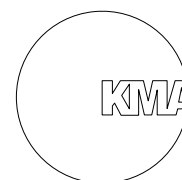


M2 BUDYNEK A | PIĘTRO 2 | MIESZKANIE 03



POW. CAŁKOWITA		51.60m ²
1	SALON Z ANEKSEM	18.99m ²
2	SYPIALNIA	12.88m ²
3	ŁAZIENKA	4.01m ²
4	KOMUNIKACJA	7.98m ²
5	SYPIALNIA	7.74m ²
B	BALKON	28.84m ²

OPRACOWANIE:



UWAGI:

1. Zastrzega się możliwość zmian w układach mieszkań i podanych powierzchniach zgodnie z zapisami umowy przedwstępnej
2. Plan mieszkania należy traktować wyłącznie poglądowo. Prezentowany jest on w celu przedstawienia jednego z wielu możliwych rozkładów funkcjonalnych pomieszczeń. O szczegóły zmiany planu wybranego mieszkania zapytaj sprzedawcę.