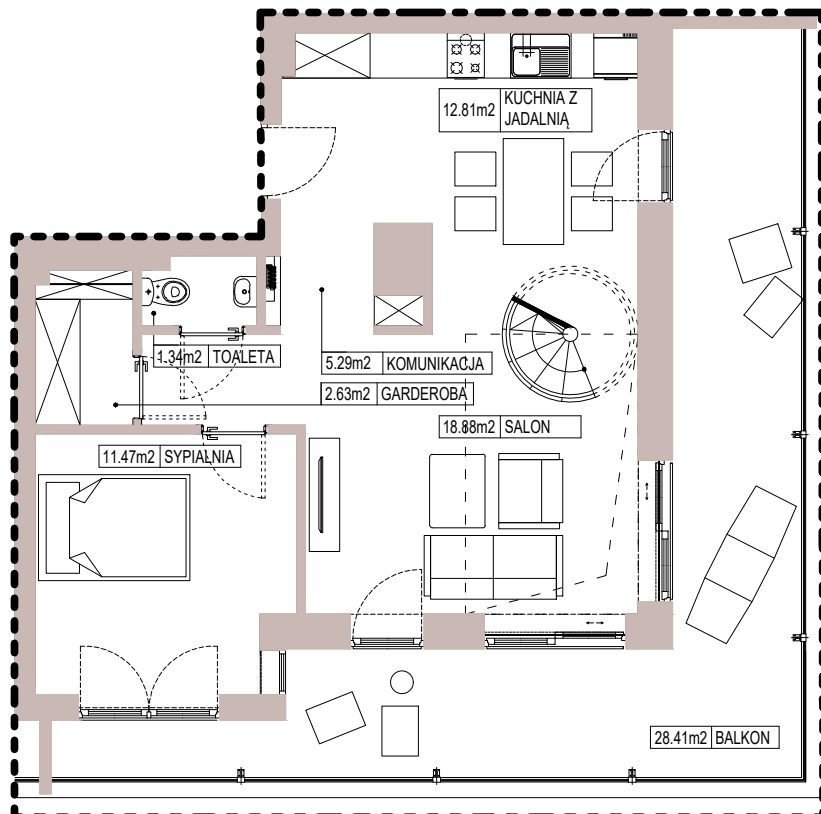
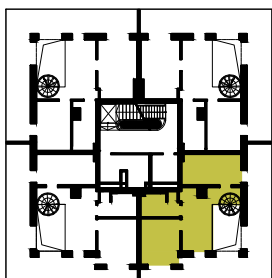
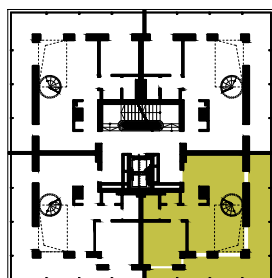
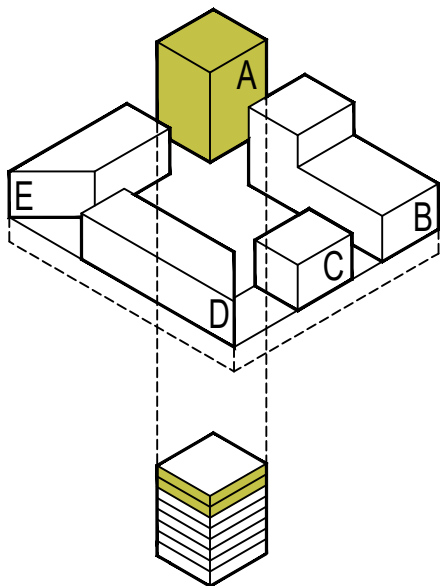
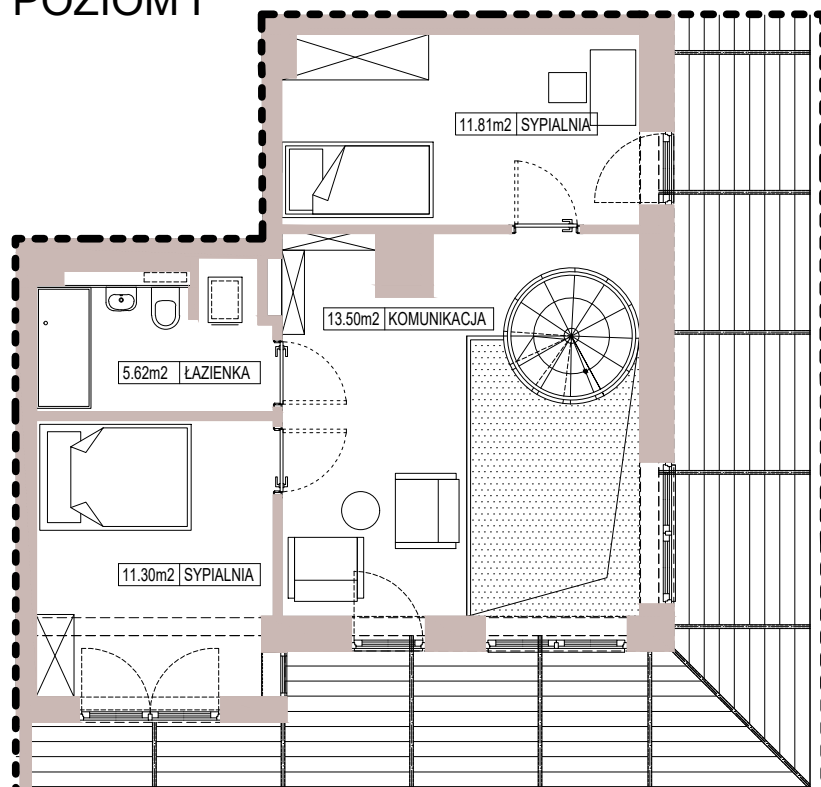




## M6 BUDYNEK A | PIĘTRO 6-7 | MIESZKANIE 02



POZIOM I



POZIOM II

POW. CAŁKOWITA		52.42m <sup>2</sup> + 42.23m <sup>2</sup>
1	SYPIALNIA	11.47m <sup>2</sup>
2	GARDEROBA	2.63m <sup>2</sup>
3	SALON	18.88m <sup>2</sup>
4	KOMUNIKACJA	5.29m <sup>2</sup>
5	KUCHNIA Z JADALNIĄ	12.81m <sup>2</sup>
6	TOALETA	1.34m <sup>2</sup>
B	BALKON	28.41m <sup>2</sup>
7	SYPIALNIA	11.81m <sup>2</sup>
8	KOMUNIKACJA	13.50m <sup>2</sup>
9	ŁAZIENKA	5.62m <sup>2</sup>
10	SYPIALNIA	11.30m <sup>2</sup>

**UWAGI:**

- Zastrzega się możliwość zmian w układach mieszkań i podanych powierzchniach zgodnie z zapisami umowy przedwstępnej
- Plan mieszkania należy traktować wyłącznie poglądowo. Prezentowany jest on w celu przedstawienia jednego z wielu możliwych rozkładów funkcjonalnych pomieszczeń. O szczegóły zmiany planu wybranego mieszkania zapytaj sprzedawcę.

OPRACOWANIE:

