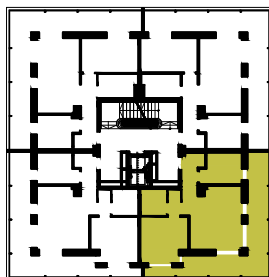
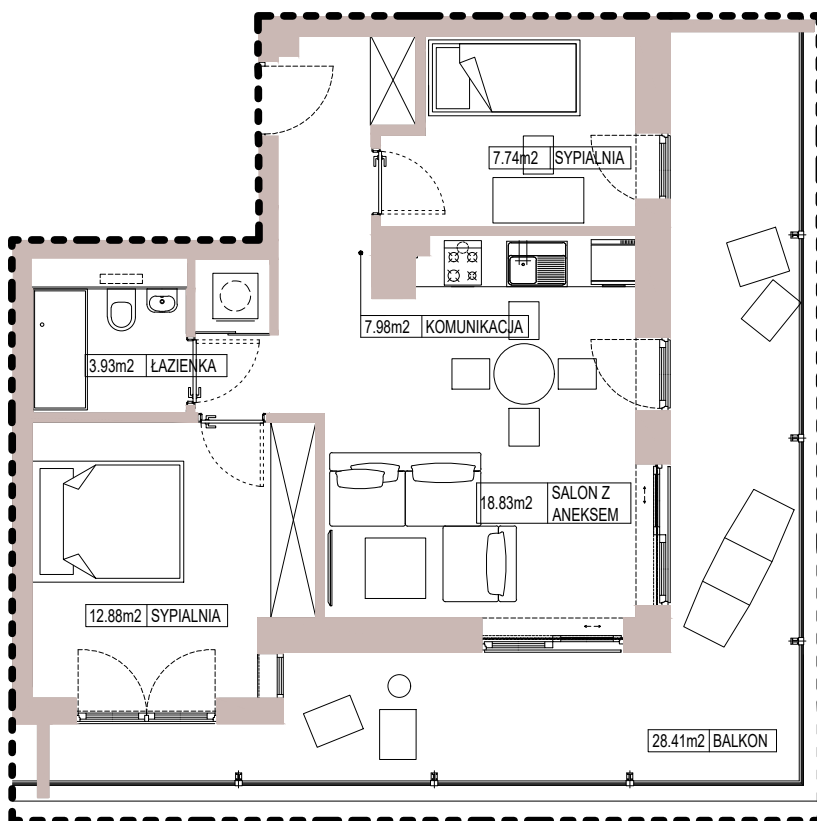
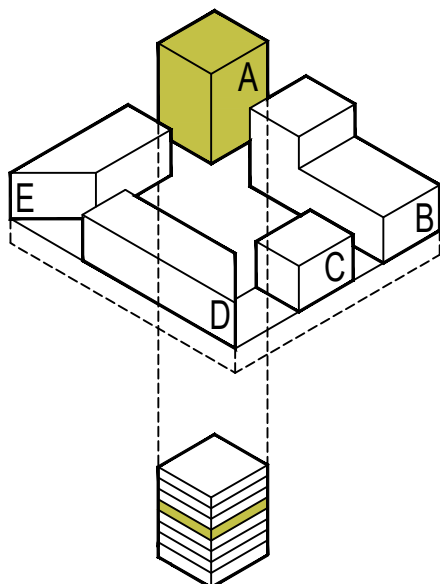




ul. Krzycka 90D/1, 53-020 Wrocław
 e-mail: developer@blockpol.pl
 tel: 71 339 80 00, tel: 71 339 71 26

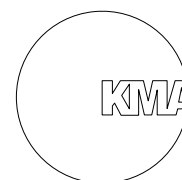
Budynki mieszkalne wielorodzinne na osiedlu
 Nowe Żerniki we Wrocławiu
 dz. nr. 64, część dz. nr. 62/20 obręb Żerniki

M4 BUDYNEK A | PIĘTRO 4 | MIESZKANIE 02



POW. CAŁKOWITA		51.36m ²
1	SALON Z ANEKSEM	18.83m ²
2	SYPIALNIA	12.88m ²
3	ŁAZIENKA	3.93m ²
4	KOMUNIKACJA	7.98m ²
5	SYPIALNIA	7.74m ²
B	BALKON	28.41m ²

OPRACOWANIE:



UWAGI:

- Zastrzega się możliwość zmian w układach mieszkań i podanych powierzchniach zgodnie z zapisami umowy przedwstępnej
- Plan mieszkania należy traktować wyłącznie poglądowo. Prezentowany jest on w celu przedstawienia jednego z wielu możliwych rozkładów funkcjonalnych pomieszczeń. O szczegóły zmiany planu wybranego mieszkania zapytaj sprzedawcę.