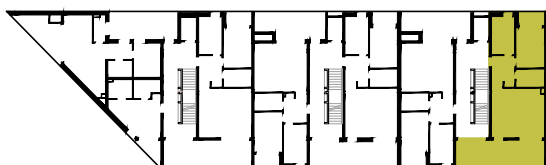
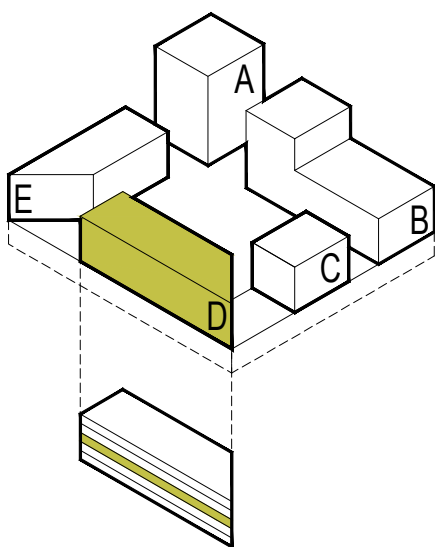
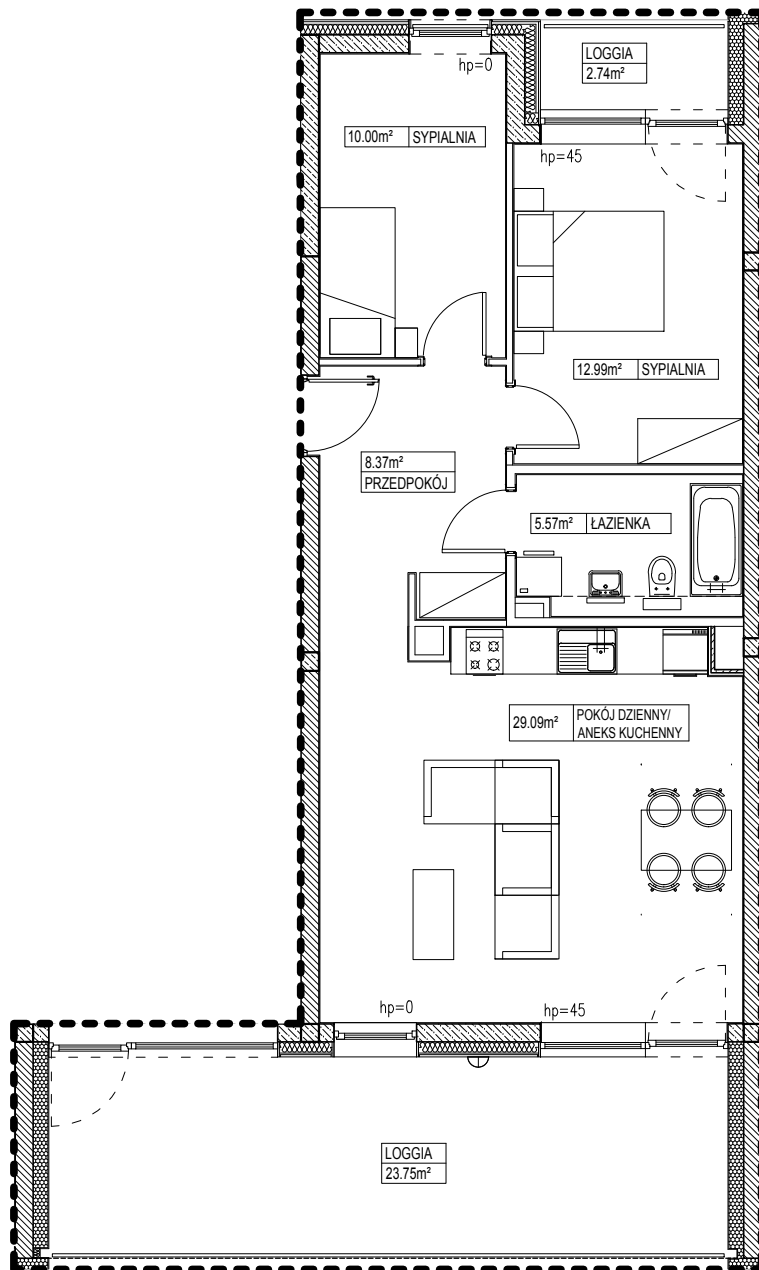




## M3 BUDYNEK D | PIĘTRO II | MIESZKANIE 07



POWIERZCHNIA		66.03m <sup>2</sup>
1	POKÓJ DZIENNY ANEKS KUCHENNY	29.09m <sup>2</sup>
2	PRZEDPOKÓJ	8.37m <sup>2</sup>
3	ŁAZIENKA	5.57m <sup>2</sup>
4	SYPIALNIA	10.00m <sup>2</sup>
5	SYPIALNIA	12.99m <sup>2</sup>
L	LOGGIA	2.74m <sup>2</sup>
L	LOGGIA	23.75m <sup>2</sup>



OPRACOWANIE:

VROA  
 ARCHITEKCI

**UWAGI:**

- Zastrzega się możliwość zmian w układach mieszkań i podanych powierzchniach zgodnie z zapisami umowy przedwstępnej
- Plan mieszkania należy traktować wyłącznie pogładowo. Prezentowany jest on w celu przedstawienia jednego z wielu możliwych rozkładów funkcjonalnych pomieszczeń. O szczegóły zmiany planu wybranego mieszkania zapytaj sprzedawcę.