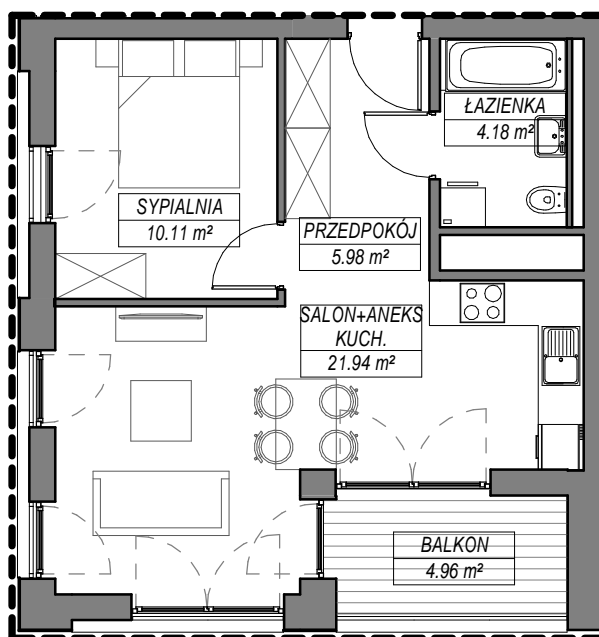
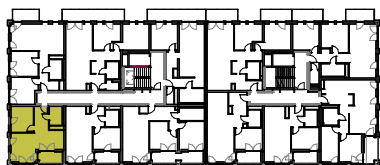
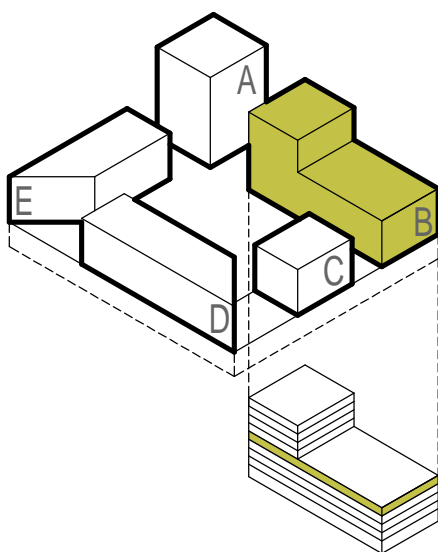




M2 BUDYNEK B | PIĘTRO 4 | MIESZKANIE 3



B.4.3	
B.4.3.1	SALON+ANEKS KUCH. 21.94 m ²
B.4.3.2	SYPIALNIA 10.11 m ²
B.4.3.3	ŁAZIENKA 4.18 m ²
B.4.3.4	PRZEDPOKÓJ 5.98 m ²
42.21 m²	
BALKON	4.96 m ²
	4.96 m ²

UWAGI:

- Zastrzega się możliwość zmian w układach mieszkań i podanych powierzchniach zgodnie z zapisami umowy przedwstępnej.
- Plan mieszkania należy traktować wyłącznie poglądowo. Prezentowany jest on w celu przedstawienia jednego z wielu możliwych rozkładów funkcjonalnych pomieszczeń. O szczegóły zmiany planu wybranego mieszkania zapytaj sprzedawcę.

OPRACOWANIE:

