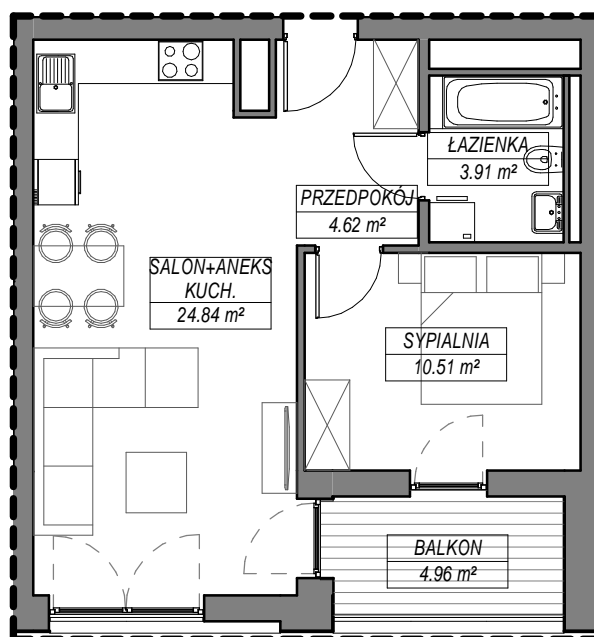
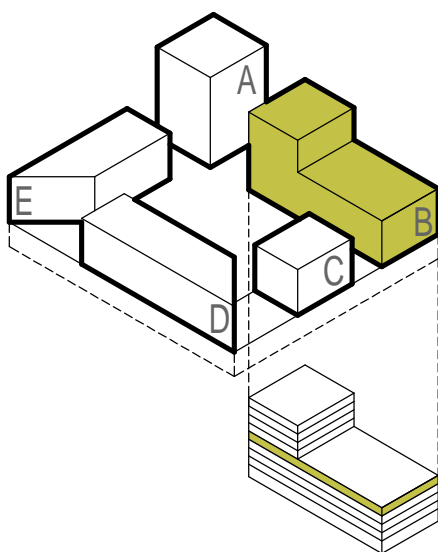




M2 BUDYNEK B | PIĘTRO 4 | MIESZKANIE 2



B.4.2		
B.4.2.1	SALON+ANEKS KUCH.	24.84 m ²
B.4.2.2	SYPIALNIA	10.51 m ²
B.4.2.3	ŁAZIENKA	3.91 m ²
B.4.2.4	PRZEDPOKÓJ	4.62 m ²
		43.88 m ²
BALKON		4.96 m ²
		4.96 m ²

UWAGI:

- Zastrzega się możliwość zmian w układach mieszkań i podanych powierzchniach zgodnie z zapisami umowy przedwstępnej.
- Plan mieszkania należy traktować wyłącznie poglądowo. Prezentowany jest on w celu przedstawienia jednego z wielu możliwych rozkładów funkcjonalnych pomieszczeń. O szczegółach zmiany planu wybranego mieszkania zapytaj sprzedawcę.

OPRACOWANIE:

