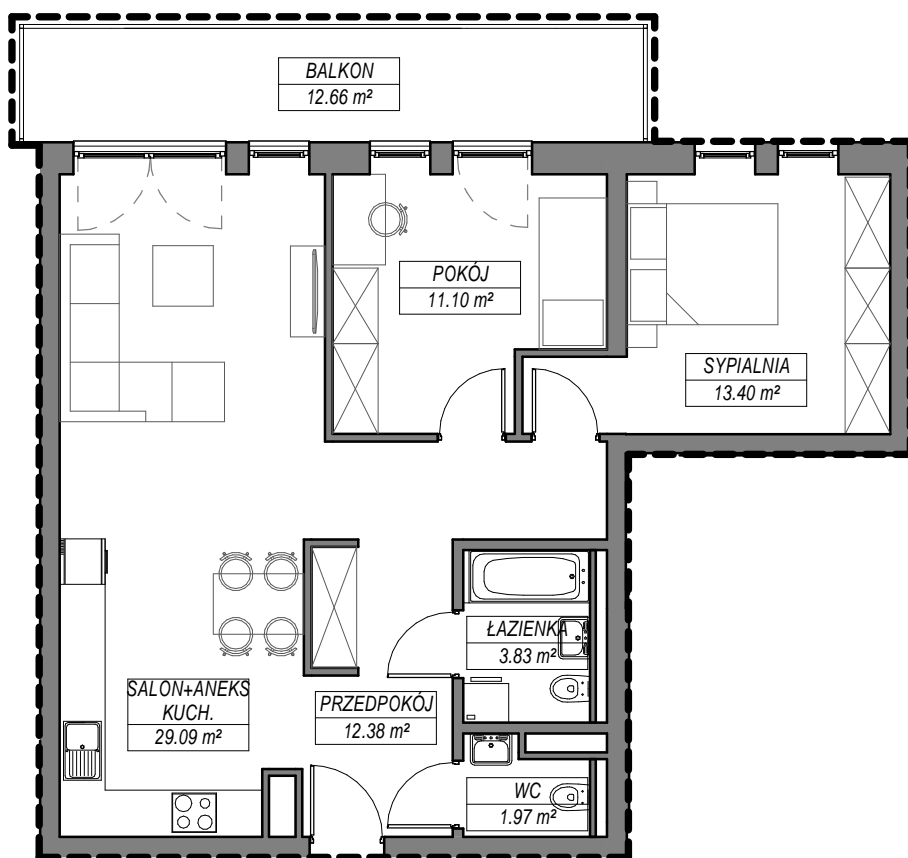
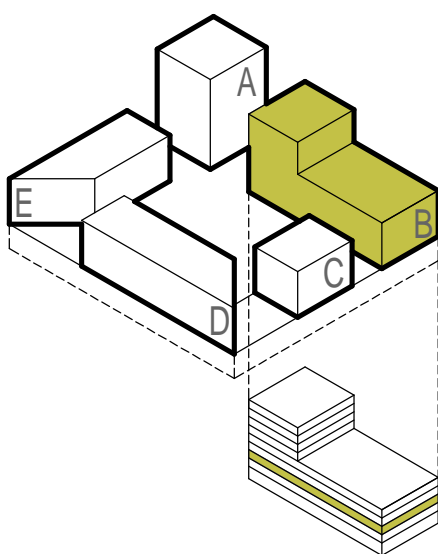




M3 BUDYNEK B | PIĘTRO 2 | MIESZKANIE 5



B.2.5		
B.2.5.1	SALON+ANEKS KUCH.	29.09 m ²
B.2.5.2	POKÓJ	11.10 m ²
B.2.5.3	SYPIALNIA	13.40 m ²
B.2.5.4	ŁAZIENKA	3.83 m ²
B.2.5.5	WC	1.97 m ²
B.2.5.6	PRZEDPOKÓJ	12.38 m ²
		71.77 m ²
BALKON		12.66 m ²
		12.66 m ²

UWAGI:

- Zastrzega się możliwość zmian w układach mieszkań i podanych powierzchniach zgodnie z zapisami umowy przedwstępnej.
- Plan mieszkania należy traktować wyłącznie poglądowo. Prezentowany jest on w celu przedstawienia jednego z wielu możliwych rozkładów funkcjonalnych pomieszczeń. O szczegóły zmiany planu wybranego mieszkania zapytaj sprzedawcę.

OPRACOWANIE: