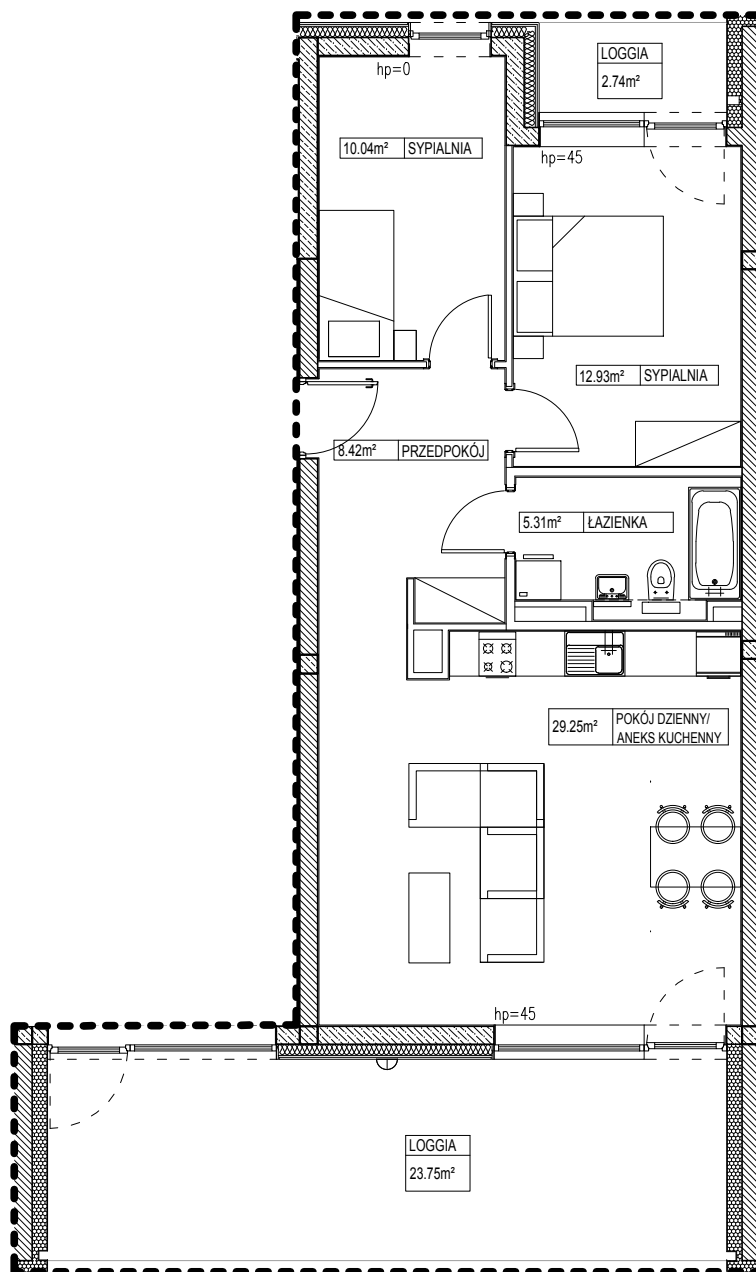
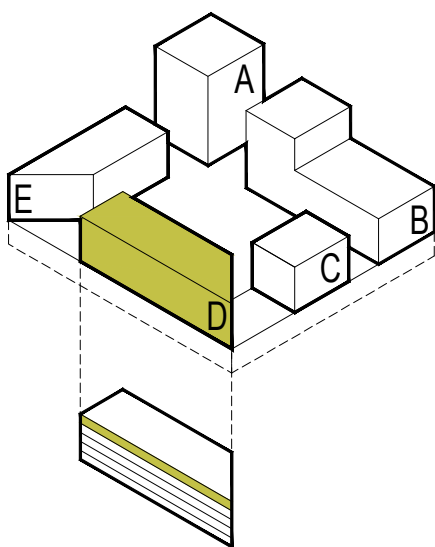




M3 BUDYNEK D | PIĘTRO IV | MIESZKANIE 03



0 1M 2M 3M 4M 5M



POWIERZCHNIA		65.95m ²
1	POKÓJ DZIENNY / ANEKS KUCHENNY	29.25m ²
2	PRZEDPOKÓJ	8.42m ²
3	ŁAZIENKA	5.31m ²
4	SYPIALNIA	10.04m ²
5	SYPIALNIA	12.93m ²
L	LOGGIA	23.75m ²
L	LOGGIA	2.74m ²

OPRACOWANIE:

VROA
 ARCHITEKCI



UWAGI:

- Zastrzega się możliwość zmian w układach mieszkań i podanych powierzchniach zgodnie z zapisami umowy przedwstępnej
- Plan mieszkania należy traktować wyłącznie poglądowo. Prezentowany jest on w celu przedstawienia jednego z wielu możliwych rozkładów funkcjonalnych pomieszczeń. O szczegóły zmiany planu wybranego mieszkania zapytaj sprzedawcę.