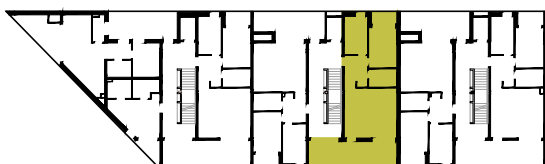
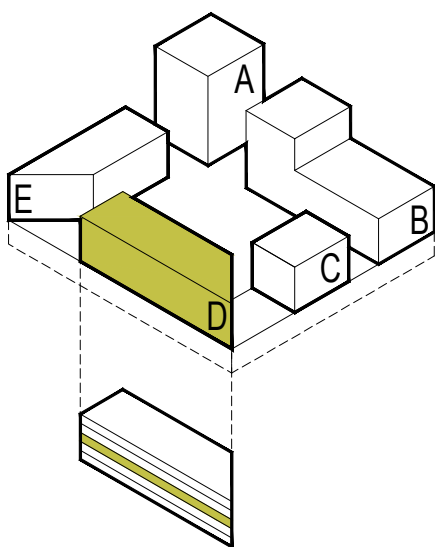
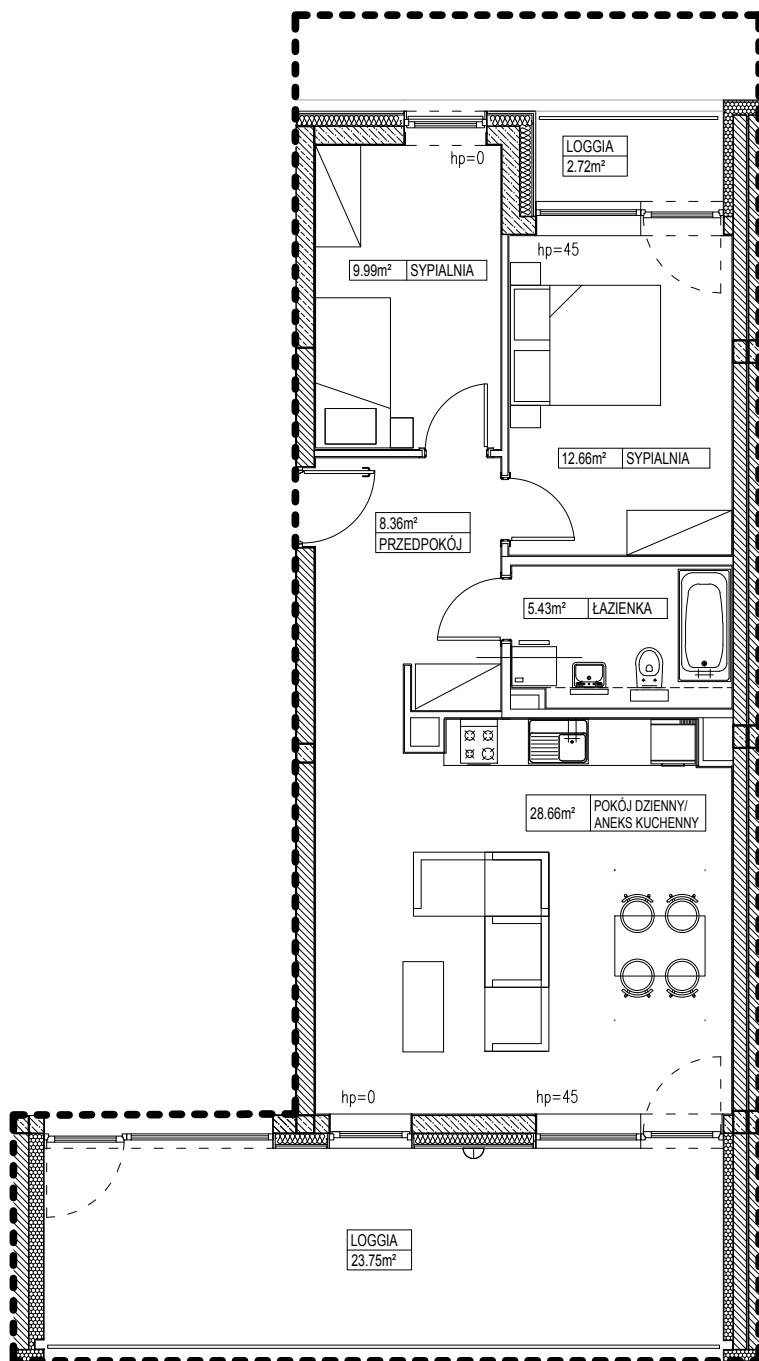




M3 BUDYNEK D | PIĘTRO II | MIESZKANIE 05



| POWIERZCHNIA | 65.11m ² |
|--------------------------------|---------------------|
| 1 POKÓJ DZIENNY ANEKS KUCHENNY | 28.66m ² |
| 2 PRZEDPOKÓJ | 8.36m ² |
| 3 ŁAZIENKA | 5.43m ² |
| 4 SYPIALNIA | 9.99m ² |
| 5 SYPIALNIA | 12.66m ² |
| L LOGGIA | 2.72m ² |
| L LOGGIA | 23.75m ² |



OPRACOWANIE:

VROA
 ARCHITEKCI



UWAGI:

1. Zastrzega się możliwość zmian w układach mieszkań i podanych powierzchniach zgodnie z zapisami umowy przedwstępnej
2. Plan mieszkania należy traktować wyłącznie poglądowo. Prezentowany jest on w celu przedstawienia jednego z wielu możliwych rozkładów funkcjonalnych pomieszczeń. O szczegóły zmiany planu wybranego mieszkania zapytaj sprzedawcę.