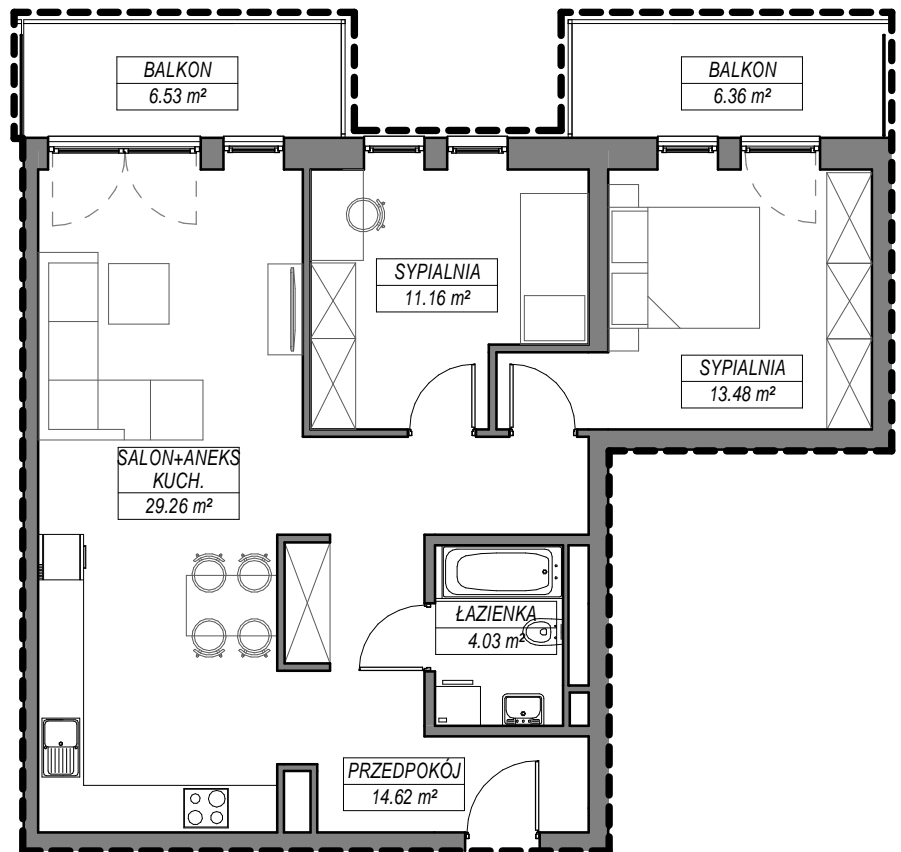
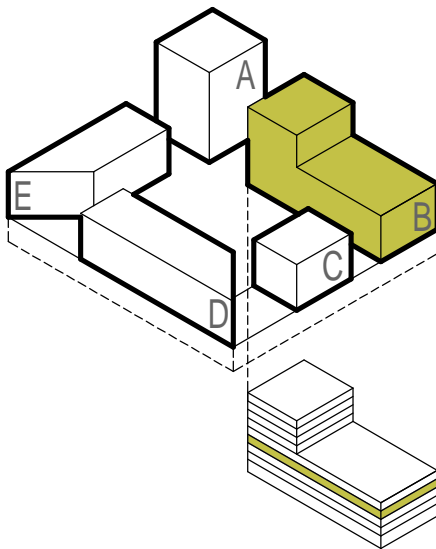




M3

BUDYNEK B | PIĘTRO 3 | MIESZKANIE 7



B.3.7		
B.3.7.1	SALON+ANEKS KUCH.	29.26 m ²
B.3.7.2	PRZEDPOKÓJ	14.62 m ²
B.3.7.3	SYPIALNIA	11.16 m ²
B.3.7.4	ŁAZIENKA	4.03 m ²
B.3.7.5	SYPIALNIA	13.48 m ²
		72.56 m ²
	BALKON	6.53 m ²
	BALKON	6.36 m ²
		12.89 m ²

UWAGI:

- Zastrzega się możliwość zmian w układach mieszkań i podanych powierzchniach zgodnie z zapisami umowy przedwstępnej.
- Plan mieszkania należy traktować wyłącznie poglądowo. Prezentowany jest on w celu przedstawienia jednego z wielu możliwych rozkładów funkcjonalnych pomieszczeń. O szczegóły zmiany planu wybranego mieszkania zapytaj sprzedawcę.

OPRACOWANIE: