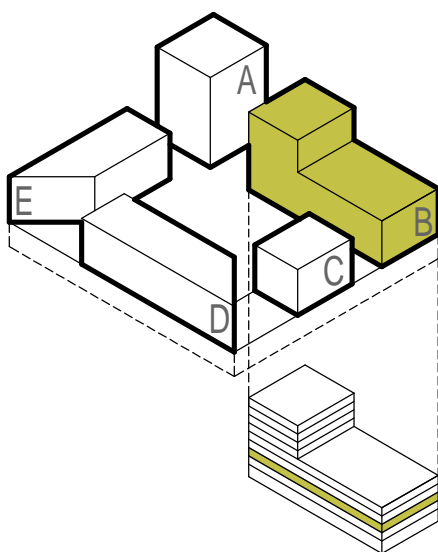
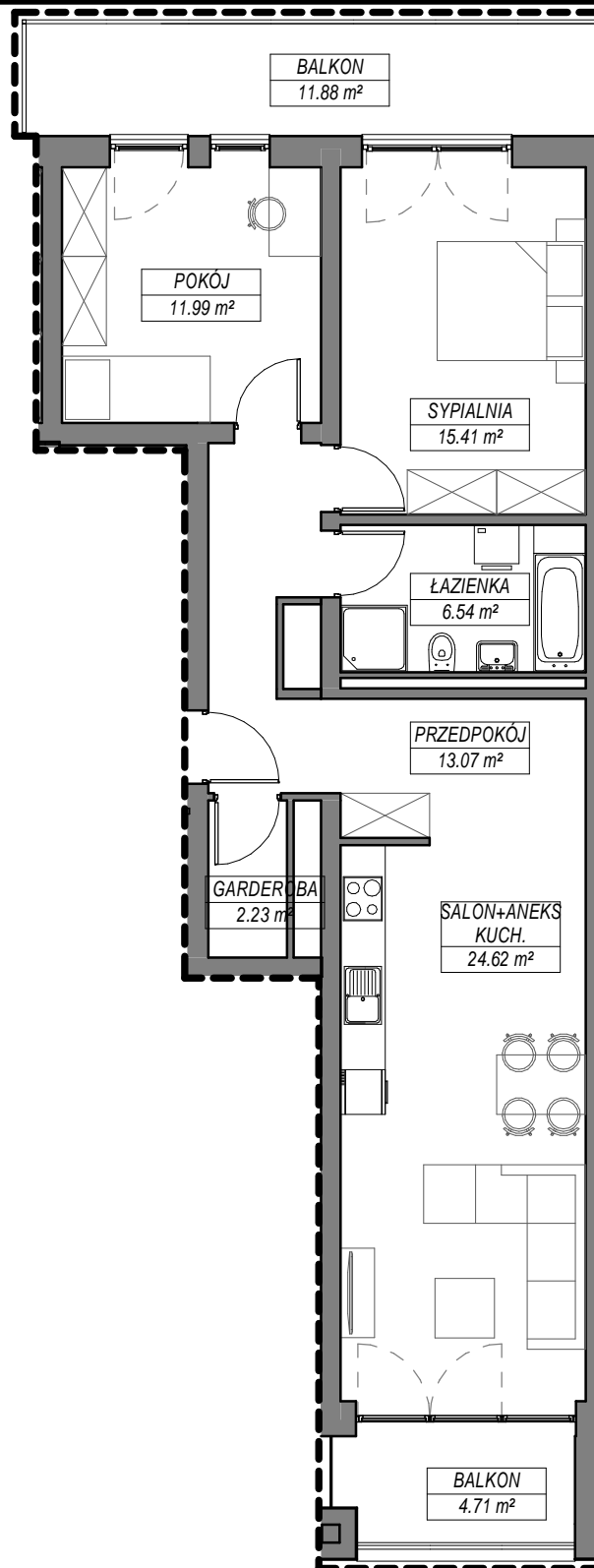




## M3 BUDYNEK B | PIĘTRO 2 | MIESZKANIE 6



B.2.6		
B.2.6.1	SALON+ANEKS KUCH.	24.62 m <sup>2</sup>
B.2.6.2	POKÓJ	11.99 m <sup>2</sup>
B.2.6.3	SYPIALNIA	15.41 m <sup>2</sup>
B.2.6.4	ŁAZIENKA	6.54 m <sup>2</sup>
B.2.6.5	GARDEROBA	2.23 m <sup>2</sup>
B.2.6.6	PRZEDPOKÓJ	13.07 m <sup>2</sup>
		73.85 m <sup>2</sup>
BALKON		11.88 m <sup>2</sup>
BALKON		4.71 m <sup>2</sup>
		16.59 m <sup>2</sup>



**UWAGI:**

- Zastrzega się możliwość zmian w układach mieszkań i podanych powierzchniach zgodnie z zapisami umowy przedwstępnej.
- Plan mieszkania należy traktować wyłącznie poglądowo. Prezentowany jest on w celu przedstawienia jednego z wielu możliwych rozkładów funkcjonalnych pomieszczeń. O szczegóły zmiany planu wybranego mieszkania zapytaj sprzedawcę.

OPRACOWANIE: