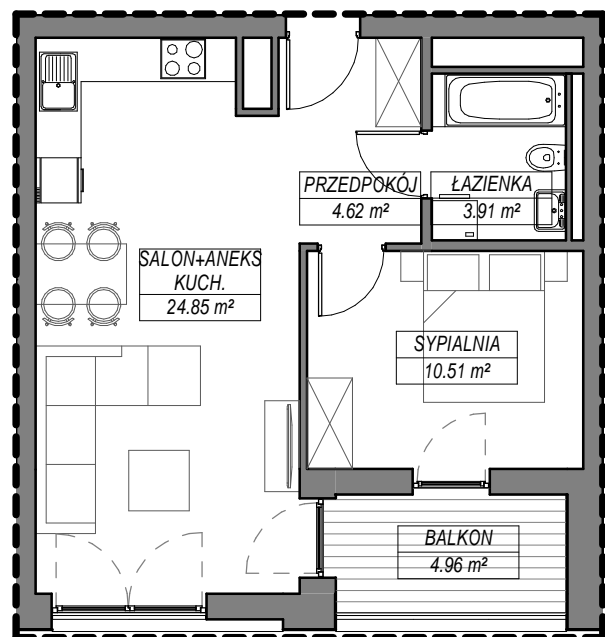
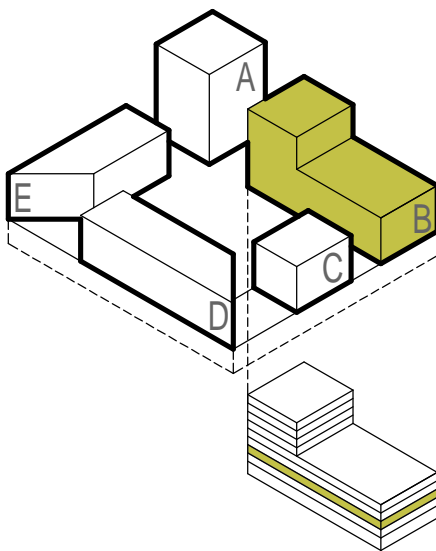




M2 BUDYNEK B | PIĘTRO 2 | MIESZKANIE 2



B.2.2	
B.2.2.1	SALON+ANEKS KUCH. 24.85 m ²
B.2.2.2	SYPIALNIA 10.51 m ²
B.2.2.3	ŁAZIENKA 3.91 m ²
B.2.2.4	PRZEDPOKÓJ 4.62 m ²
43.89 m ²	
BALKON	4.96 m ²
	4.96 m ²

UWAGI:
 1. Zastrzega się możliwość zmian w układach mieszkań i podanych powierzchniach zgodnie z zapisami umowy przedwstępnej.
 2. Plan mieszkania należy traktować wyłącznie poglądowo. Prezentowany jest on w celu przedstawienia jednego z wielu możliwych rozkładów funkcjonalnych pomieszczeń. O szczegóły zmiany planu wybranego mieszkania zapytaj sprzedawcę.