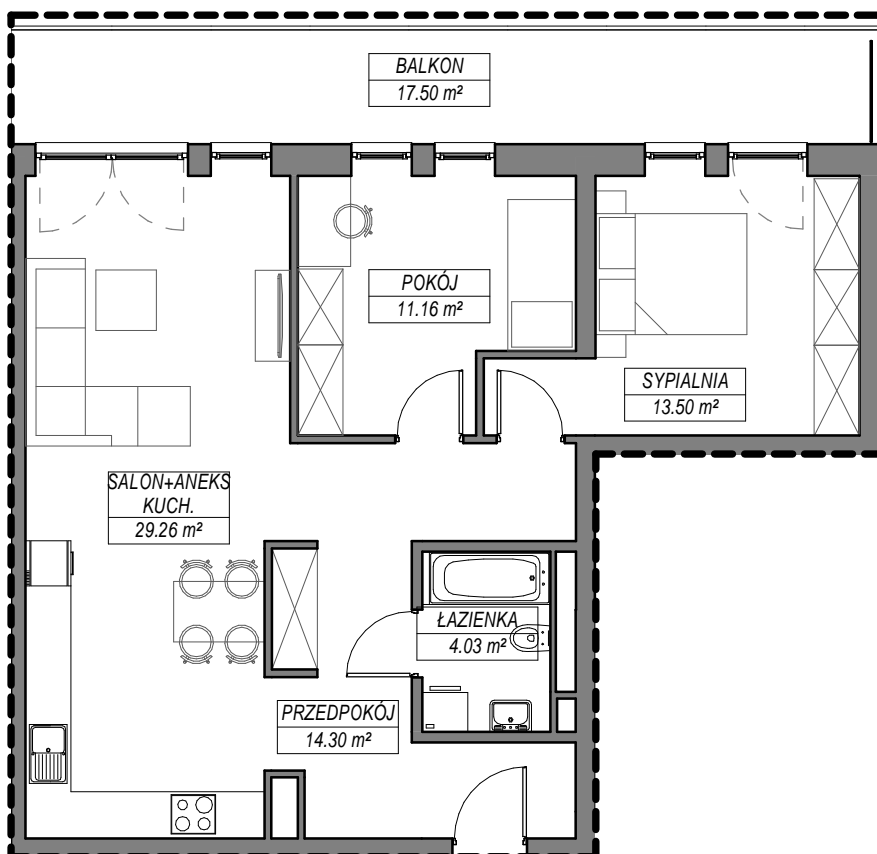
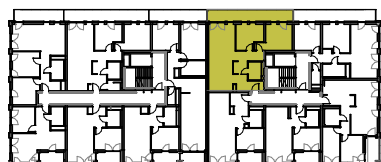
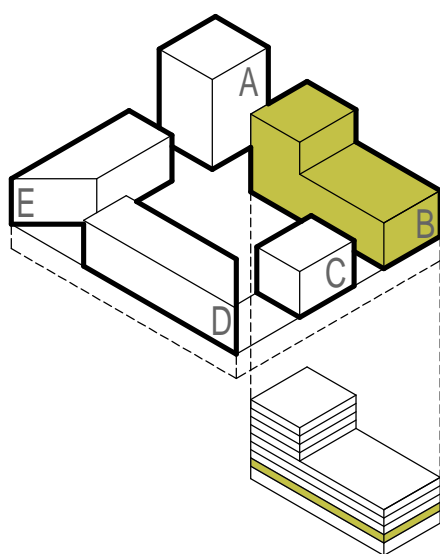




M3 BUDYNEK B | PIĘTRO 1 | MIESZKANIE 7



0 1M 2M 3M 4M 5M



B.1.7		
B.1.7.1	SALON+ANEKS KUCH.	29.26 m ²
B.1.7.2	PRZEDPOKÓJ	14.30 m ²
B.1.7.3	POKÓJ	11.16 m ²
B.1.7.4	ŁAZIENKA	4.03 m ²
B.1.7.5	SYPIALNIA	13.50 m ²
		72.26 m ²
BALKON		17.50 m ²
		17.50 m ²

UWAGI:

- Zastrzega się możliwość zmian w układach mieszkań i podanych powierzchniach zgodnie z zapisami umowy przedwstępnej.
- Plan mieszkania należy traktować wyłącznie poglądowo. Prezentowany jest on w celu przedstawienia jednego z wielu możliwych rozkładów funkcjonalnych pomieszczeń. O szczegóły zmiany planu wybranego mieszkania zapytaj sprzedawcę.

OPRACOWANIE: