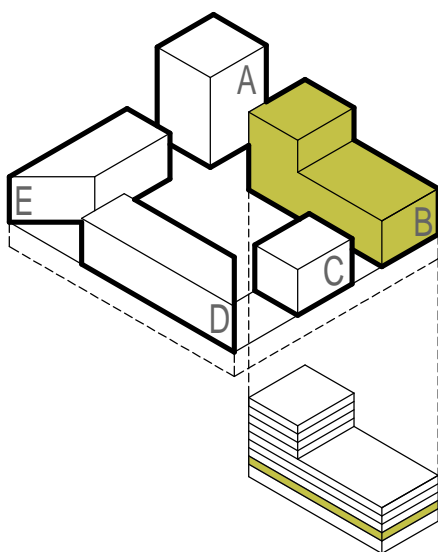


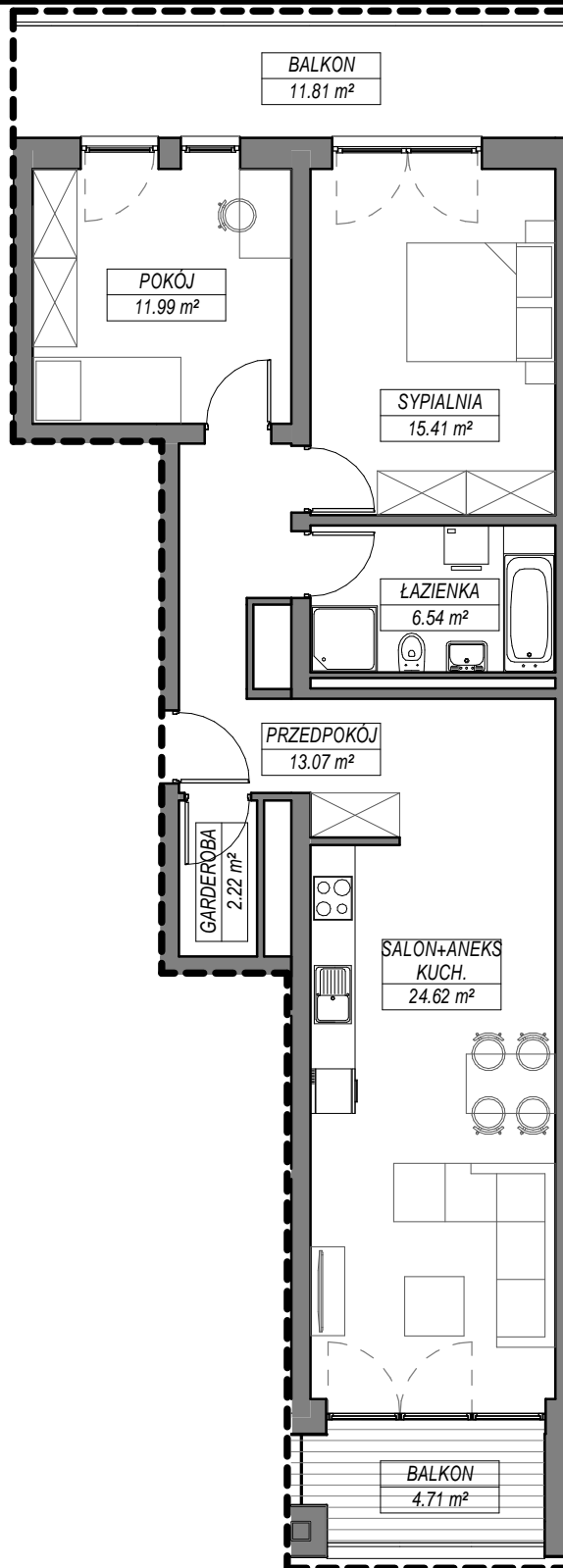


## M3

### BUDYNEK B | PIĘTRO 1 | MIESZKANIE 6



B.1.6		
B.1.6.1	SALON+ANEKS KUCH.	24.62 m <sup>2</sup>
B.1.6.2	POKÓJ	11.99 m <sup>2</sup>
B.1.6.3	SYPIALNIA	15.41 m <sup>2</sup>
B.1.6.4	ŁAZIENKA	6.54 m <sup>2</sup>
B.1.6.5	GARDEROBA	2.22 m <sup>2</sup>
B.1.6.6	PRZEDPOKÓJ	13.07 m <sup>2</sup>
		73.85 m <sup>2</sup>
	BALKON	11.81 m <sup>2</sup>
	BALKON	4.71 m <sup>2</sup>
		16.52 m <sup>2</sup>



OPRACOWANIE:

**aspa**  
**ch+**  
**VROA**  
**ARCHITEKCI**

**UWAGI:**

1. Zastrzega się możliwość zmian w układach mieszkań i podanych powierzchniach zgodnie z zapisami umowy przedwstępnej.  
 2. Plan mieszkania należy traktować wyłącznie poglądowo. Prezentowany jest on w celu przedstawienia jednego z wielu możliwych rozkładów funkcjonalnych pomieszczeń. O szczegóły zmiany planu wybranego mieszkania zapytaj sprzedawcę.