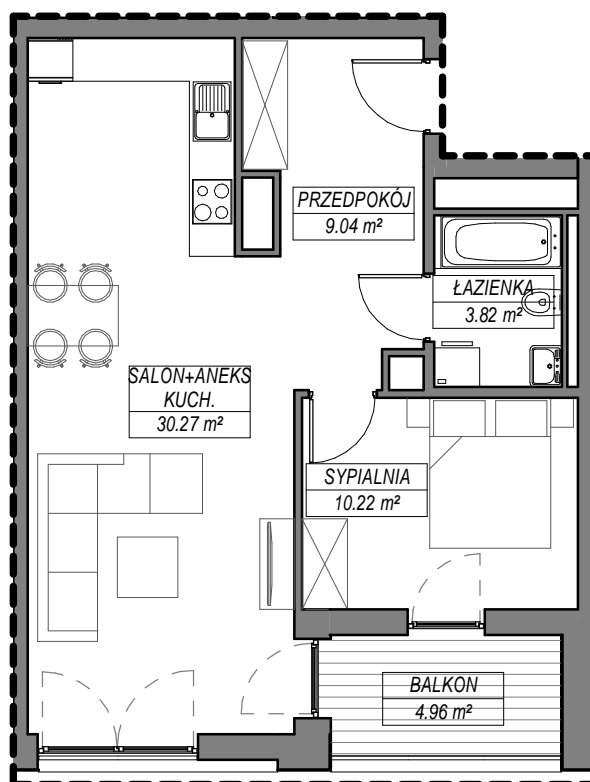
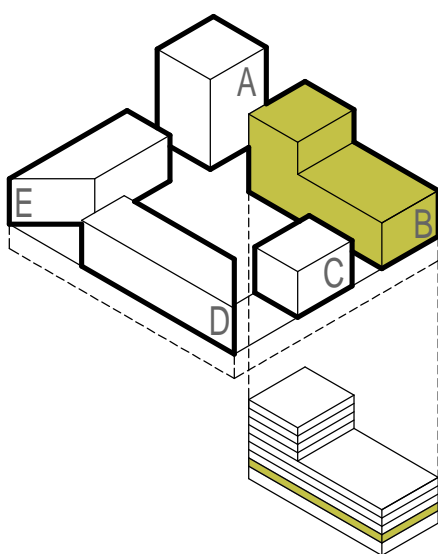




## M2

### BUDYNEK B | PIĘTRO 1 | MIESZKANIE 11



B.1.11		
B.1.11.1	SALON+ANEKS KUCH.	30.27 m <sup>2</sup>
B.1.11.2	PRZEDPOKÓJ	9.04 m <sup>2</sup>
B.1.11.3	SYPIALNIA	10.22 m <sup>2</sup>
B.1.11.4	ŁAZIENKA	3.82 m <sup>2</sup>
		53.35 m <sup>2</sup>
	BALKON	4.96 m <sup>2</sup>
		4.96 m <sup>2</sup>

#### UWAGI:

- Zastrzega się możliwość zmian w układach mieszkań i podanych powierzchniach zgodnie z zapisami umowy przedwstępnej.
- Plan mieszkania należy traktować wyłącznie poglądowo. Prezentowany jest on w celu przedstawienia jednego z wielu możliwych rozkładów funkcjonalnych pomieszczeń. O szczegóły zmiany planu wybranego mieszkania zapytaj sprzedawcę.

OPRACOWANIE:

**aspa**  
**ch+**  
**VROA**  
**ARCHITEKCI**